



SATUAN TUGAS (SATGAS)
SIAGA DARURAT KEBAKARAN HUTAN DAN LAHAN PROVINSI JAMBI
Jln. Soekarno - Hatta Ex. VIP Bandara Sulthan Thaha



LAPORAN HARIAN

Jum'at, 09 Agustus 2019 , Pukul 18.00 WIB

Kepada yth. :

1. Menko Polhukam RI
2. Menko Pembangunan Manusia dan Kebudayaan RI
3. Menteri Dalam Negeri RI
4. Panglima TNI
5. Kapolri
6. Menteri LHK RI
7. Kepala BNPB RI
8. Gubernur Jambi
9. Danrem 042 GAPU
10. Kapolda Jambi
11. Sestama BNPB RI
12. Deputi dilingkungan BNPB RI
13. Sekda Provinsi Jambi
14. Pusdalops BNPB di Jakarta
15. Kepala PUSDATIN Humas BNPB di Jakarta
16. Direktur Tanggap Darurat BNPB di Jakarta
17. Posko Karlahut BNPB

Bersama ini kami laporkan pelaksanaan Kesiapsiagaan kebakaran hutan dan lahan di Provinsi Jambi sesuai dengan **SK Gubernur Jambi Nomor : 841/ KEP.GUB/BPBD-2.2/19** Tentang Penetapan Status Siaga Darurat Bencana Asap Akibat Kebakaran Hutan dan lahan di Provinsi Jambi. **SK Gubernur Jambi Nomor : 842/KEP.GUB/BPBD-2.2/19** tentang Penetapan Personil dan Organisasi Pos Komando Satuan Tugas Siaga Darurat Pengendalian Bencana Asap Akibat Kebakaran Hutan dan lahan di Provinsi Jambi, sebagai berikut :

A. POS KOMANDO

1. Poskomando di BPBD Provinsi Jambi terus melakukan koordinasi dengan pos lapangan dan seluruh instansi terkait.
2. Laporan harian tertulis dilakukan setiap hari.
3. Pos Komando merupakan sumber informasi penanganan Bencana Asap akibat Kebakaran Hutan dan Lahan Provinsi Jambi.

B. KEGIATAN POSKO

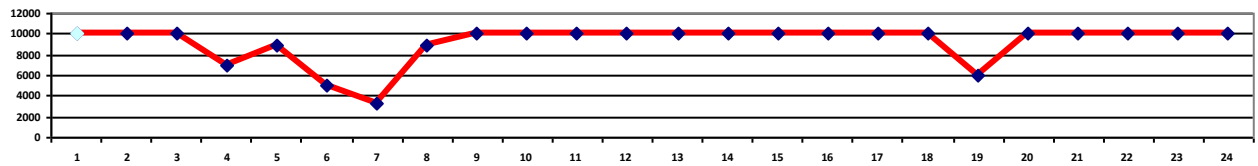
1. Briefing pagi di Makorem 042/Gapu jam 08.00 Wib dipimpin Oleh Kasi Kedaruratan BPBD Provinsi Jambi 042/Gapu dan dihadiri oleh BPBD Provinsi Jambi, Polda Jambi, DinKes, Dishut, DisBun, BMKG, Manggala Agni, DinSos dan Dukcapil, DLH.
2. Berkoordinasi dengan BPBD Kabupaten/Kota serta Instansi terkait
3. Memberikan pelayanan informasi kepada wartawan melalui Media Center.

C. PERKEMBANGAN TERKINI

1. Kondisi Cuaca

- Kondisi cuaca di wilayah Provinsi Jambi secara umum cerah - berawan. Angin permukaan umumnya bergerak dari arah Tenggara hingga Selatan dengan kecepatan angin 10 – 20 Knot. Jarak pandang diperkirakan berkisar antara 2.700 s/d 10.000 meter.

2. Jarak Pandang (Visibility)



3. Titik Hotspot

| SATELITTE | TEBO | KRC | SIE PNH | MRG | SRLG | BTHR | TJB BAR | TJB TIM | MA. JBI | BNG | KOTA JBI | JUMLAH |
|-------------|------|-----|------------|-----|------|------|------------|------------|------------|-----|-------------|--------|
| NOAA | 0 | 0 | 0 | 0 | 0 | 0 | 0 | 0 | 0 | 0 | 0 | 0 |
| TERRA-AQUAA | 0 | 0 | 0 | 0 | 0 | 0 | 0 | 0 | 6 | 1 | 0 | 7 |

4. PATROLI DAN PEMADAMAN DARAT

Kegiatan Hari ini

| No | Tanggal | Lokasi | Koordinat | Kegiatan | Personil | Alkap | Hasil | Ket |
|----|---------|---|---------------------------|---------------------------|---|---|-------------------------------------|-----|
| 1. | 9/8/19 | Canal 01 A Parit Antara Desa Lumahan Kec. Senyerang Kab. Tanjung Jabung Barat | | Koordinasi, Pendinginan | TNI, Polri, RPK PT. WKS | 2 Unit Mesin, Selang 30 Gulung ukuran 2,5 inci, 15 Gulung ukuran 1,5 inci | Api padam | |
| 2. | 9/8/19 | Kec. Senyerang Ds. Lumahan Dsn Nusantara Kab. Tanjung Jabung Barat | 0.51'31" 102' 59"5 | Koordinasi , Gc, | TNI, Polri, BPBD, | | Bekas Terbakar | |
| 3. | 9/8/19 | Jalan PT. CMM Desa Teluk Leban Kec. Maro Sebo Ulu Kab. Batanghari | S -01.58047° E 102.81181° | Koordinasi, GC, Pemadaman | TNI, Polri, BPBD, MA, MPA | 1 unit mobil tangki, 2 alat Jet Suter | Api padam | |
| 4. | 9/8/19 | Rt.02 Desa Singkawang Kec.Muara Bulian Kab. Batanghari | S.1,7689 E.103,2706 | Koordinasi, Pemadaman | TNI, BPBD, Polri, | 1 unit mobil jenis engkel, 100 M selang, 2 buah Nozel, 2 unit mesin pompa air, 1 unit Sibahura | Api padam | |
| 5. | 9/8/19 | Areal konsesi PT.REKI lokasi SPI, sei jerat Desa Bungku Kec. Bajubang Kab. Batanghari | S 02.25094 L 103.38055 | Koordinasi, GC, Pemadaman | TNI, Polri, MA, MPA, RPK PT. REKI, Masy | 4 unit R 2, 1 Mobil damkar, 1 Mobil tangka, 3 Unit mesin damkar 5 Unit peralatan manual 1 Cyber tracker 1 Gps | Api padam, Sumber air susah didapat | |
| 6. | 9/8/19 | Kec. Bangko Kel. Dsn Bangko Kebun sayur RT. 31 | | Koordinasi, GC, Pemadaman | TNI, Polri, BPBD, MA | | Api Padam | |

| | | | | | | | | |
|-----|--------|--|----------------------------|---------------------------------------|---|---|----------------|--|
| | | Kab. Merangin | | | | | | |
| 7. | 9/8/19 | Kec. Muaro Sabak Barat Kel Rano Kab. Tanjung Jabung Timur | | Koordinasi, GC, Patroli, Sosialisasi, | TNI, Pori, MA, BPBD | | Api Padam | |
| 8. | 9/8/19 | Kec. Rimbo Tengah Desa Sei Mengkuang RT. 05/03 Kab. Bungo | | Koordinasi, GC, Patroli, Sosialisasi | TNI, Polri, MA, BPBD | | Bekas Terbakar | |
| 9. | 9/8/19 | Kec. Rantau Pandan Desa Talang Sungai Bungo di sungai Abang Kab. Bungo | 102.0,38,0 - 1,30,38,0 | Koordinasi, GC, Patroli, Sosialisasi | TNI, Polri, MA, BPBD | | Bekas terbakar | |
| 10. | 9/8/19 | Desa Sipin Teluk Duren, Kec. Kumpeh Ulu | S. -01.630069 E. 103.83244 | Koordinasi, GC, Patroli, Pemadaman | TNI, Polri, BPBD, MA, MPA, PT. SNP, PT. FPIL, PT. MAKIN, PT.MAS | 13 Unit Mesin Pompa, 7 Unit K4, 6 Unit K2 | | |
| 11. | 9/8/19 | Desa Tanjung Katung Kec. Maro Sebo | | Koordinasi, GC, Patroli, Pemadaman | TNI, Polri, BPBD, MA, MPA, | | | |
| 12. | 9/8/19 | Desa Tanjung Kec. Kumpeh Ilir | | Koordinasi, GC, Patroli, Pemadaman | TNI, Polri, BPBD, MA, MPA, | | | |
| 13. | 9/8/19 | Desa Talang Duku RT.06 | | Koordinasi, GC, Patroli, Pemadaman | TNI, Polri, BPBD, MA, MPA, | | | |

5. OPERASI UDARA

Kegiatan Hari Ini

| NO. | NAMA PESAWAT | SORTY | TOTAL BOMBING | LITER/ KG | LOKASI | KET |
|--------|--------------|-------|---------------|-----------|----------------------------------|---------|
| 1. | MI.8 | 1 | 43 | 720.000 | Arang - Arang kumpeh Ma. Jambi | WB |
| 2. | Patroli | 1 | - | - | Ma. Jambi – Tanjung Jabung Barat | Patroli |
| 3. | MI.8 | 1 | 15 | 60.000 | Arang - Arang kumpeh Ma. Jambi | WB |
| 4. | MI.8 | 1 | 41 | 164.000 | Arang - Arang kumpeh Ma. Jambi | WB |
| JUMLAH | | 4 | 99 | 396.000 | | |

6. PENEGAKAN HUKUM

| NO | SATKER | JUMLAH TERSANGKA | PENYELESAIAN PERKARA | | | KET |
|--------|----------------|---------------------|----------------------|-------|-----------------|---|
| | | | SIDIK | THP I | P 21/ THP II | |
| 1 | POLDA JAMBI | | | | | - JML TSK = - SIDIK = - BP THP I = - P21 / THP I = |
| 2 | RES TEBO | | | | | |
| 3 | RES BUNGO | | | | | |
| 4 | RES TJB. TIMUR | | | | | |
| 5 | RES MA. JAMBI | | | | | |
| 6 | RES TJB. BARAT | | | | | |
| 7 | RES BT HARI | | | | | |
| 8 | RES MERANGIN | | | | | |
| 9 | RES SAROLANGUN | | | | | |
| 10 | KERINCI | | | | | |
| JUMLAH | | | | | | |

7. DAMPAK DAN PERKEMBANGAN

1. Jarak pandang aman *untuk penerbangan*.

8. KENDALA YANG DIHADAPI

- Akses jalan ke titik Hotspot terhambat sungai, jurang.

9. REKOMENDASI

1. Terus lakukan sosialisasi tentang cegah karhutla kepada masyarakat.
2. Segera lakukan Grounchek apabila ada informasi Hotspot di wilayahnya.
3. Respon cepat bila ditemukan titik api.
4. Siaga personil Manggala Agni, personil Damkar Perusahaan dan MPA selama 24 jam.
5. Agar Satgas Karhutla Provinsi Jambi agar terus berkoordinasi dan mendorong Satgas Kabupaten untuk lebih meningkatkan kewaspadaan.

WADAN SATGAS,

TTD

BACHYUNI DELIANSYAH, SH, MH

1. Progres Groudcheck dan Pemadaman.

A. Kabupaten Batanghari

| No | Tanggal | Lokasi | Koordinat | Kegiatan | Personil | Alkap | Hasil | Ket |
|----|---------|---|--------------------------------|--|-------------------------------|---|-------------------|-----|
| 1. | 08/1/19 | Kel. Sridadi | S.01.80501° E.103.18141° | Ground check, Patroli, Sosialisasi | MA | 1 unit K2, 1 unit GPS, 1 Unit Jetshooter | Api Padam | |
| 2. | 10/3/19 | Jl. Baru RT.09 Dsn. II Ds. Sungai Pulai, Kec. Muara Tembesi | S.01.6469° E.103.091° | Ground Check, Patroli, Sosialisasi | MA | 2 Unit K2, 1 unit GPS, 2 Unit Jetshooter | Bekas terbakar | |
| 3. | 03/5/19 | Desa Puding | | Koordinasi, Patroli, Sosialisasi | TNI, Masy | Ran Roda 2 | NIHIL | |
| | | Desa Pematang Gedung Kec. Mersam | | | TNI, Masy | Ran Roda 2 | | |
| | | Desa sp Aur gading | | | TNI, Masy | Ran Roda 2 | | |
| | | Desa Bungku Kec. Bajubang | | | TNI, Polri, Masy | Ran Roda 2 | | |
| | | Desa Tebat Patah Kec.Taman Rajo | | | | Ran Roda 2 | | |
| | | Desa Sei Gelam Kec. Sungai Gelam | | | TNI, Polri, Masy | Ran Roda 2 | | |
| | | Desa Bukit Mas Kec. Sungai Bahar | | | | Ran Roda 2 | | |
| 4. | 04/5/19 | Desa Londereng | | Koordinasi, Patroli, Sosialisasi | TNI, Masy | Ran Roda 2 | NIHIL | |
| | | Desa Pematang Gedung Kec. Mersam | | | TNI, Masy | Ran Roda 2 | | |
| | | Desa Mato Gual Kec. Bhatin XXIV | | | TNI, Masy | Ran Roda 2 | | |
| | | Kelurahan Bajubang Kec. Bajubang | | | TNI, Polri, Masy | Ran Roda 2 | | |
| | | Desa Niaso Kec.Sakernan | | | TNI, Masy | Ran Roda 2 | | |
| | | Desa Tangkit Lama Kec. Sungai Gelam | | | TNI, Polri, Masy | Ran Roda 2 | | |
| | | Desa Sebapo Kec Mestong | | | TNI, Masy | Ran Roda 2 | | |
| 5. | 09/5/19 | Desa Bungku Kec. Bajubang | S. 02.272398° E.103.378311° | Grouncheck, Patroli, Sosialisasi | MA, RPK PT. REKI | 2 Unit K2 , 1 Unit GPS, 1 Unit Jetshooter | | |
| | | | S. 02.27203 E. 103.38142 | | | | Bekas terbakar | |
| 6. | 14/7/19 | Desa Hajran Rt 04 Kec. Batin XXIV | S.01. 83482° E.102. 99044° | Grouncheck, Patroli, Sosialisasi | TNI, Polri, BPBD, MA | | Bekas terbakar | |
| 7. | 19/7/19 | Desa Sungai Puar Kec. Mersam | S.01. 65411 ° E.102. 94003° | Grouncheck, Patroli, Sosialisasi | MA, Polri, Masy. | 1 Set alat Pemadaman | Api Padam | |
| 8. | 19/7/19 | Desa Tanjung Putra Kec. Mersam | S.01. 65441° E.102. 94005° | Grouncheck, Patroli, Pemadaman, | TNI, Polri, MA, | | Api padam | |

| | | | | | | | | |
|-----|---------|--|--------------------------------|---|--|--|---|--|
| | | | | Pendinginan | BPBD | | | |
| 9. | 22/7/19 | kel Pasar baru kec. muara bulian | S.01.7288 E.103.2499 | Koordinasi, GC, Patroli, | TNI, Polri, BPBD, MA, | | | |
| 10. | 23/7/19 | RT.10 RW.03 Kel. Durian Luncuk Kec. Batin XXIV | S.01. 87967 ° E.103. 00329° | Grouncheck, Patroli, Pemadaman | TNI, Polri, MA, Masy | 2 Unit Pompa Jet Shooter, 2 Unit Motor Patroli, 1 Unit Gps, 1 Unit Mobil Tanki Pemadam, 2 Set alat pemadaman | Api padam | |
| 11. | 27/7/19 | RT.01 Dsn I Simpang Jebak Kec. Muara Tembesi | S.01. 78499 ° E.103. 09585° | Grouncheck, Patroli, Pemadaman | TNI, Polisi, BPBD, MA, Masy. | 2 Unit Pompa Jet Shooter, 1 Unit Motor Patroli, 1 Unit Gps, 1 Unit Mobil Tanki Pemada, 2 Set alat pemadaman | Api padam | |
| 12. | 28/7/19 | RT.06 Dsn Komplek MIA, Desa Simpang Terusan Kec. Muara Bulian | S. 01.73392° E. 103.18251° | Grouncheck, Patrol, Pemadaman | MA, Masy | 1 Unit Mobil Angkut, 1 Unit Mobil Tanki Pemadam, 1 Unit Motor Patroli, 1 Unit Gps, 2 Set alat pemadaman | Api padam | |
| 13. | 28/7/19 | Rt 07 Desa bajubang laut Kec. Muara Bulian | S. 1,6687 E. 103,2904 | Grouncheck, Patrol, Pemadaman | BPBD, Masy. | 1 Unit Mobil Tanki, 1 unit Mobil Truk, 2 buah tetmon, 1 Unit mesin sibaura, 1 Unit mesin apung, Selang 160 M | Api padam | |
| 14. | 30/7/19 | Desa Hajran, Kec Batin XXIV | S.01.83312° E.103.98594° | Grouncheck, Patrol, Pemadaman | TNI, MA | 1 Set alat Pemadaman, 1 unit kendaraan mobil angkut, 2 set alat pemadam semi mekanis | Api padam | |
| 15. | 31/7/19 | Areal konsesi PT. REKI Desa Bungku Kec. Bajubang | X : 0325412 Y : 9749775 | Koordinasi, GC, Patroli, Pemadaman | TNI, Polri, MA, KPHP, RPK PT. REKI | 6 Motor patroli 1 Mobil | | |
| | | | X : 0325650 Y : 9750109 | | | | menemuk an adanya kebakaran dilokasi | |
| | | | X : 0324311 Y : 9749880 | | | | | |
| 16. | 31/7/19 | Desa Malapari kec. Muara Bulian | S.1.39"22° E.103.11"52° | Koordinasi, GC, Patroli, | TNI, Polri, BPBD, | | Bekas Terbakar | |
| | | kel. Muara Bulian kec. Muara Bulian | | | | | Bekas Terbakar | |
| 17. | 31/7/19 | desa KUAP RT.04 kec. Pemayung | S.1.5781° E.103.3352° | Koordinasi, GC, Patroli, | TNI Polri, BPBD, MA | | | |
| 18. | 31/7/19 | Desa Danau Embat kec. Maro Sebo Ilir | S.01.64418° E.103.16468° | Koordinasi, GC, Patroli, | Polri, BPBD, TNI | | | |

| | | | | | | | | |
|-----|--------|---|-------------------------------------|-----------------------------------|---------------------------------------|--|-------------------------|--|
| 19. | 2/8/19 | RT. 02 Desa Simp. Kubu Kandang Kec. Pelayung | 1°37`S`103'20'60E | Koordinasi, GC, Pemadaman | Polri, BPBD, | 1 Unit kendaraan mobil Tangki | Api Padam | |
| 20. | 2/8/19 | Desa Tenam kec. Muara buluan Desa Kubu kandang Kec pelayung Desa Simp. Karmeo kec. Batin XXIV | | Koordinasi, GC, Pemadaman | Polri, BPBD, TNI MA | | Api Padam | |
| 21. | 2/8/19 | Ds. Desa Simpang Terusan Kec. Muara Bulian | S. 01.72570° E. 103.17264° | Koordinsi, Grouncheck, Pemadaman | MA, BPBD, Damkar | Mobil Tanki 2 unit | Api padam | |
| 22. | 2/8/19 | Desa Simpang Kubu Kandang Kec. pelayung Rt. 02 | 1°37`S`103'20'60E | Koordinsi, Pemadaman | BPBD, Polri | 1 Unit kendaraan mobil Tangki BPBD | Api padam | |
| 23. | 3/8/19 | jalan lintas RT 07 Kel. Simp. Sungai Rengas Kec. Maro Sebo Ulu | S -01. 62325° E 102.8607325° | Koordinasi, Pemadaman | TNI, Polri, BPBD, MA, MPA | 2 Unit Mobil truk 2 bh tetmon 1 Unit alat pemadam Lengkap , 1 Unit Jet Soother | Api padam | |
| 24. | 3/8/19 | RT 07 RW 02 Gemilang Kel Rengas Condong | S -1°42'32" E - 103°15'43" | Koordinasi, Pemadaman | BPBD, Damkar, Masy. | 2 Unit Mobil truk 2 bh tetmon 1 Unit lengkap alat pemadam, 1 unit mobil damkar | Api padam | |
| 25. | 4/8/19 | desa Koto Boyo Kec. Bathin XXIV | | Koordinasi, Pemadaman | BPBD, MA, Polri, Damkar Swasta, Masy. | 3 mobil tanki | Dalam Proses Pemadam an | |
| 26. | 4/8/19 | Simp. Karmeo RT 07 RW 01 Kec. bathin XXIV | S. -1°48'50,562" E. 103°2'3,252" | Koordinasi, Pemadaman | BPBD, MA, Damkar, Masy. | 2 Unit kendaraan mobil Tangki, 2 Set alat pemadam | Api padam | |
| 27. | 5/8/19 | Desa Pompa Air Kec. Bajubang | -1°52'25"S 103°16'38"E | Koordinasi, Grouncheck | BPBD | 1 Unit kendaraan mobil Tangki | Api Padam | |
| 28. | 5/8/19 | Desa: Simpang Karmeo, RT.07 Dusun I Simpang Karmeo Kec: Batin XXIV | S. 01. 81516 ° E. 103. 03404° | Koordinasi, Grouncheck, pemadaman | TNI, BPBD, MA, Damkar, Masy. | 2 Unit Pompa Punggung (Jet Shooter), 1 Unit Motor Patroli, 1 Unit Gps, 2 Set alat pemadaman, 2 Unit Mobil Pemadam, 3 Unit Mobil Tanki | Api Padam | |
| 29. | 6/8/19 | Rt.04 lahan jahe.Desa Hajran Kec.Bathin XXIV | S.1,8338 E.102,9858 | Koordinasi, Grouncheck, Pemadaman | TNI, Polri, BPBD, MA, Masy. | 1 unit mobil tangki pemadam, 200 M selang, 2 buah Nozel, 2 unit Sibahura | Api padam | |

| | | | | | | | | |
|-----|--------|---|--------------------------------|-----------------------------------|----------------------------------|---|--|--|
| 30. | 7/8/19 | Desa Bajubang laut rt 07 Kec.muara bulian | | Koordinasi, Grouncheck, Pemadaman | BPBD, Masy. | 1 unit mobil pemadam, 200 M selang, 2 buah Nozel, 2 unit mesin pompa air | Api Padam | |
| 31. | 8/8/19 | Desa. Simp. Rantau Gedang RT. 17 Kec. Mersam | S. 01.63724° E. 102. 90422° | Koordinasi, GC, Pemadaman | BPBD, Polri, MA, Masy. | 2 Unit Pompa Punggung (Jet Shooter), 2 Unit Motor Patroli, 1 Unit Gps, 2 Set alat pemadaman, 2 Unit Mobil Tanki | Api padam | |
| 32. | 8/8/19 | Kec. Mersam Desa Simp. Rantau Gedang | | Koordinasi, Grouncheck, Patroli | | | | |
| 33. | 8/8/19 | Kec. Maro Sebo Ulu, di Perbatasan Bukit XII daerah Kejasung Desa Teluk Leban | | Koordinasi, GC | Satgas karhutla kab. Batang Hari | | Tidak Sampai ke HS, adanya pembatasan sungai sedang melakukan pemadaman | |

B. Kabupaten Merangin

| No | Tanggal | Lokasi | Koordinat | Kegiatan | Personil | Alkap | Hasil | Ket |
|----|---------|--|---|------------------------------------|--|-------|---|-----|
| 1. | 11/3/19 | Rantau panjang | S. -1.98816° E. 102.061° | Ground check, Patroli, Sosialisasi | Tim Patroli Pencegahan Karhutla Kec. Nalo Tantan | | Bekas terbakar/Api Padam | |
| 2. | 15/3/19 | Rantau limun Kapas | S. -2. 270005226° E. 102.321311951° S : -2.16'49" E 102.20'12" | Ground check, Patroli, Sosialisasi | MA, KPH | | terhalang oleh bukit yang terjal dan bercadas Bekas terbakar | |
| 3. | 21/3/19 | Ds. Tunggul Bulin, Kec. Tabir Ilir Ds. Lubuk Bumbun, Kec. Margo Tabir | S -1.79745 E 102.416 S -1.79745 E 102.416 | Ground check, Patroli, Sosialisasi | TNI, Polri, BPBD, MA | | Lahan bekas terbakar | |
| 4. | 30/3/19 | Desa Markeh Perbatasan Desa Air Batu Kec. Rnh Pembarap | 102.11001586E 2.15078997615S | Ground check, Patroli, Sosialisasi | TNI, BPBD, Masy. | | Lahan bekas terbakar | |
| 5. | 03/5/19 | Desa Tanjung Dalam, Kec. Lembah Masurai | S 2°25'4.8" E 102°1'37.2" | Ground check, Patroli, Sosialisasi | UPTD KPHP | | Lahan bekas terbakar | |
| 6. | 02/5/19 | Desa tanjung dalam Kec. Lembah | E 102.0275 S 2.4179 | Ground check, Patroli, Sosialisasi | TNI, Polisi, BPBD, | | Lahan bekas terbakar | |

| | | | | | | | | |
|-----|---------|--|--|--|---------------------------------|-----------|---|--|
| | | masurai | | | MA | | | |
| 7. | 2/05/19 | Desa Gedang Kec. Sungai tenang | E 101.9894 S 2.5147 | Ground check, Patroli, Sosialisasi | TNI, Polisi, BPBD, MA | | Lahan bekas terbakar | |
| 8. | 2/05/19 | Desa Durian rambun Kec. Muara siau | E 101.9305 S 2.3297 | Ground check, Patroli, Sosialisasi | TNI, Polisi, BPBD, MA | | tidak berhasil sampai ke koordinat titik hotspot | |
| 9. | 3/5/19 | Desa Rantau jering Kec lembah masurai | E 102.116 S -2.391 | Ground check, Patroli, Sosialisasi | TNI, Polisi, BPBD, MA | | Lahan bekas terbakar | |
| 10. | 03/5/19 | Desa: Tanjung Benuang Kec : Sungai tenang | E 102.037 S 2.5956 | Ground check, Patroli, Sosialisasi | TNI, Polri, BPBD | | Lahan bekas terbakar | |
| 11. | 09/5/19 | Desa Birun Kec. Pangkalan jambu | E 101.8216 S -2.1639 | Ground check, Patroli, Sosialisasi | Polri, BPBD, MA, Camat | | tidak berhasil sampai ke koordinat titik hotspot | |
| 12. | 09/5/19 | Desa: Muara Pangi Kec. Lembah masurai | E 102.3.23.0256 S -2.24.20,5164 | Ground check, Patroli, Sosialisasi | TNI, Polri, BPBD | | Bekas terbakar | |
| 13. | 09/5/19 | Desa birun Kec. Sungai manau | S – 02.16053° E 101.822° | Ground check, Patroli, Sosialisasi | TNI, BPBD, MA | | tidak berhasil sampai ke koordinat titik hotspot | |
| | | | S - 02.16391134262° E 101.821594238° | Ground check, Patroli, Sosialisasi | | | | |
| 14. | 10/5/19 | Desa Pelakar jaya Kec. Pamenang | S – 02.1959540844° E 102.541999817° | Ground check, Patroli, Sosialisasi | MA | | Bekas Terbakar | |
| | | | S – 2.19733877° E 102.53958893° | | | | | |
| 15. | 14/5/19 | Desa Muara Pangi kec. Lembah masurai | Lat – 2. 4030° Long 102. 059° | Ground check, Patroli, Sosialisasi | TNI, Polri, BPBD, MA | | tidak berhasil sampai ke titik nol HS | |
| 16. | 27/5/19 | Desa Muara Jernih Kec. Tabir Ulu | S: -1.98049° E: 102.17453° | Ground check, Patroli, Sosialisasi | MA | | NIHIL | |
| 17. | 30/6/19 | Desa muaro lengeh, Kec. Tabir barat | S -1.97072982788 102.100395203 | Ground check, Patroli, Sosialisasi | TNI, Polri, MA, BPBD | | tidak berhasil sampai ke titik nol | |
| | | | S -1.95791 E 102.10036 | | | | Bekas terbakar | |
| 18. | 26/7/19 | Kec. Jangkat Timur, Sei. Tenang | 102.0811° E – 2.5416 S | Ground check, Patroli, Sosialisasi | TNI, Polri, MA, BPBD | | Bekas terbakar | |
| | | | 102.07° E - 2.5432 S | | | | Bekas terbakar | |
| 19. | 28/7/19 | Desa Sungai Ulak Kec. Nalo Tantan | S -2.0124 E 102.2736 | Ground check, Patroli, Sosialisasi | BPBD, MA | | NIHIL | |
| | | | S -2.00598 E 102.26955 | | | | Bekas terbakar | |
| 20. | 28/7/19 | Desa Muara Pangi, Kec. Lembah Masurai | | Ground check, Patroli, Sosialisasi | TNI, Polri, Kades | 4 Unit K2 | tdk berhasil pencarian mnju titik HS | |

| | | | | | | | | |
|-----|---------|----------------------------------|---------------------------|------------------------------------|------------------------------|---|----------------|--|
| 21. | 29/7/19 | Desa Muara Belengo Kec. Pamenang | S 02.10775 E 102.50556 | Ground check, Patroli, Sosialisasi | TNI, Polri, MA, BPBD, Damkar | 4 Unit K4, 1 Unit K2, 2 Unit Mesin pompa Lengkap, Alat Pemadam manual, GPS, | Bekas terbakar | |
| 22. | 8/8/19 | Desa Danau Kec. Nalo tantan | S -2,02473 E 102,19936 | Koordinasi, GC, Pemadaman | TNI, Polri, MA | | Api Padam | |
| 23. | 8/8/19 | desa DANAU kecamatan NALO TANTAN | S.-2.02817 E.102.1933 | Koordinasi, GC, Pemadaman | TNI, Polri, BPBD, MA | | Api Padam | |

C. Kabupaten Sarolangun

| No | Tanggal | Lokasi | Koordinat | Kegiatan | Personil | Alkap | Hasil | Ket |
|----|---------|---|--|--|--------------------|--|----------------------------------|-----|
| 1. | 17/3/19 | Desa Pemuncak, Kec. Cermin Nan Gedang | S -2,25228 E 102,33108 | Ground check, Patroli, Sosialisasi | MA, TNI, KPHP HULU | | Bekas Terbakar/Api Padam | |
| 2. | 18/3/19 | Desa Karang Mendapo, Kec. Pauh | S 02.22848° E 102.80417° | Ground check, Pemadaman, Pendinginan, Patroli, Sosialisasi | MA, Masy. | 2 Unit motor, 1 Unit mobil angkut, 1 unit mesin Waterax, Selang 1,5 (7 roll), 1 Unit Y conektor, 2 Unit angka, 2 unit jet Shooter, 2 unit kepyok | Bekas terbakar | |
| 3. | 18/3/19 | Desa Tanjung, Kec. Bathin VIII | S -02.26152' E 102.5692' | Patroli,, Sosialisasi | MA | | Temuan lahan rawan terbakar 3 Ha | |
| 4. | 08/3/19 | Kec. Senyerang berbatasan dengan Kec. Tebing Tinggi (Areal HP PT.WKS) | S.00.89116 E.103.06046 S.00.90691 E.103.06046 | Ground check, Patroli | Tim Posko terpadu | | NIHIL | |
| | | Desa Kelagian Kecamatan Tebing Tinggi (Areal HP PT.WKS) | S.00.964927 E.103.103065 | | | | NIHIL | |
| 5. | 01/5/19 | Desa Pulau Lintang Kec. Bathin VIII | S – 2.2523703 E102.6046627 | Ground check, Patroli, Sosialisasi | TNI, MA | | Bekas terbakar | |
| 6. | 02/5/19 | Desa Teluk rendah, Kec. Cermin nan gedang | S -2.34470 E. 102.60573 | Ground check, Patroli, Sosialisasi | TNI, MA | | NIHIL | |
| 7. | 11/5/19 | Dusun III Desa sepintun Kec. Pauh | S. - 2,31300545 E. 103,07305145 | Ground check, Patroli, Sosialisasi | TNI, MA | | Bekas terbakar | |

| | | | | | | | | |
|-----|---------|--|--|--|--|--|---|--|
| 8. | 14/7/19 | Desa Taman Bandung Kec. Pauh | S - 2.30230498314 S E 103.013816833 E | Ground check, Patroli, Sosialisasi | Tim Posko Terpadu | | Tim Berhasil ke titik nol hotspot dan tidak menemukan kejadian atau bekas karhutla | |
| | | Desa Taman Bandung - Kec. Pauh | S - 2.30088829994 S E 103.023849487 E | Ground check, Patroli, Sosialisasi | Tim Patroli Terpadu Posko Desa Danau Serdang | | tim hanya menemukan galian dan danau bekas batubara. | |
| 9. | 14/7/19 | DESA BATU KUCING, KEC. PAUH | Lat 02.15039 Long 102.81022 | Ground check, Patroli, Sosialisasi | MA, Masy | 1 Jet Shooter, 1 Unit K2, GPS | Bekas terbakar | |
| 10. | 14/7/19 | Dusun baru, desa Demang kec. Limun | | Ground check, Patroli, Sosialisasi | TNI, BPBD, Damkar, MA | 2 Unit K2, 3 Unit K4, 2 Unit K6 | Bekas terbakar | |
| 11. | 20/7/19 | Desa/kel. Bangun Jayo Kec. Bathin VIII | S -2.21087, E 102.49382 | Ground check, Patroli, Sosialisasi | TNI, BPBD, MA, Damkar | 5 Unit mobil, 2 Unit K2, 2 Unit mesin Waterax, selang 1,5 inchi 12 roll, 1 Y cinektor, 1 Unit nozel, 2 Unit Kepyok, 2 Unit Sekop, 1 Set alat pemadam | Bekas terbakar | |
| 12. | 24/7/19 | Desa/kel, Aur Gading Kec, Sarolangun | S -2.1717 E 102.4218 E 102.4230 S -2.178 | Ground check, Patroli, Sosialisasi | TNI, BPBD, MA, Damkar | 3 Unit mobil, 3 Unit Motor KLX, Peralatan Pemadaman, 2 unit mesin pemada, 5 unit Kepyok | Bekas terbakar | |
| 13. | 25/7/19 | Desa Napal melintang Kec. Limun | S. -2.59342 E.102.42651 S. -2.59678 E.102.40243 | Ground check, Patroli, Sosialisasi | TNI, Polri, Ma, KPHP, BPBD | | tidak berhasil mencapai titik nol | |
| 14. | 26/7/19 | Kel. Aur Gading, RT. 22 Kec. Sarolangun | -2.16'34" S, 102.42'19" E | Ground check, Patroli, Sosialisasi | BPBD | 2 Unit K2, 3 Unit kepyok, 3 Gulung selang, 1 Bh Y Konektor, 1 Bh Nozel | Bekas terbakar | |
| 15. | 28/7/19 | Desa Guruh Baru Kec. Mandiingin | S -2,20227 E 103,0748 S -2,20231 E 103,07198 S -2,20229 E 103,07476 | Ground check, Patroli, Sosialisasi | TNI, Polri, BPBD, MA, MPA, KPHP, PT. AAS | | lahan bekas terbakar | |
| 16. | 28/7/19 | Desa Kasiro Iilir, Kec. Batang Asai | | Ground check, Patroli, Sosialisasi | TNI, Polri, KPHP, BPBD, MA | | Tim tidak Berhasil ke titik nol hotspot | |

| | | | | | | | | |
|-----|---------|--|---|---|---|---|----------------------|--|
| 17. | 30/7/19 | Desa Dusun Dalam, Kec, Bathin VIII | S -02.1510 E 102.3315 | Ground check, Patroli, Sosialisasi Pemadaman | TNI, Polri, BPBD, MA, KPHP Damkar | 5 Unit roda 2, 5 Unit Roda 6, 3 Unit Roda 4, 4 unit jetsuter, 5 unit Kepyok, 2 mobik Tanki, 2 Mesin Apung, 20 unit Selang 1,5 Inc, 2 unit selang 2, 5 inc | Api Padam | |
| | | Dusun Kukus, Kec. Bathin VIII | S -2.20966 E 102.49336 | | | | | |
| 18. | 31/7/19 | Desa Lubuk Kepyang Kec Air Hitam | S – 2.11749 E 102.76258 | Ground check, Patroli, Sosialisasi Pemadaman | TNI, Polri BPBD, MA | 2 Unit mobil angkut strada, 2 Unit Motor KLX, 1 unit viar, 3 unit mesin Waterax, Selang 1,5 inchi (24 roll), 2 Unit Y conektor, 4 Unit nozzle, 4 unit Kepyok, 4 unit Sekop, 4 unit jet shooter | Api Padam | |
| 19. | 1/8/19 | Desa Lubuk Kepyang, Kec. Air Hitam | S -02.11722 E 102.76237 | Pemadaman | TNI, Polri, BPBD, MA | 5 Unit roda 2, 2 Unit Roda 4, 4 unit jetsuter, 5 unit Kepyok, 2 Mesin Apung, 20 unit Selang 1,5 Inc, 2 unit selang 2, 5 inc | | |
| 20. | 1/8/19 | Desa pemusiran Kec. Mandiangin | S – 02.22239° E 103.071° | Ground check, Patroli, Sosialisasi | TNI, Polri, MA, Masy. | | Bekas terbakar | |
| 21. | 1/8/19 | Desa Damsiambang Kec.pauh dan mandiangan | S -02.22239 E 103.07100 | Ground check, Patroli, Sosialisasi | BPBD | 4 Unit roda 2, 1 unit GPS | LAHAN SUDAH DI BAKAR | |
| | | di km 53 | S.-2.148 E.103.441 | | | | | |
| | | spintun | S -2.158 E 103.430 | | | | | |
| | | spintun | S -2.1758 E 103.231 | | | | | |
| | | spintun | S -2.1320 E 103.415 | | | | | |
| 22. | 1/8/19 | Kel. Aurgading RT, 25, Kec. Sarolangun, Desa Panti | S -02.18'16 E 102.38'56 S -2.32'019 E 102.64'347 | pemadaman | TNI, Polri, BPBD, MA, TPHP, Damkar | 6 Unit roda 2, 3 Unit Roda 4, 4 unit Roda 6, 4 unit jetsuter, 5 unit Kepyok, 2 Mesin Apung, 20 unit Selang 1,5 Inc, | Api Padam | |
| | | Desa Bernai Luar RT. 11 | S -2.29805 E 102.59156 S -2.17'51" E 102.41'27" | pemadaman | | | | |

| | | | | | | | | |
|-----|--------|---|-----------------------------|---|---|--|----------------------|--|
| | | Kel. Aurgading | E -2.2941 S 102.6989 | Koordinasi, pemadaman | | 2 unit selang 2, 5 inc | | |
| 23. | 3/8/19 | Kel. Pauh Kec. Pauh | E. -2.13589 S. 102.84317 | Koordinasi, pemadaman | TNI, Polri, BPBD, MA | 7 Unit roda 2 2 Unit Roda 4 2 unit jetsuter 5 unit Kepyok 2 Mesin Apung 20 unit Selang 1,5 Inc 2 unit selang 2, 5 inc | Api padam | |
| 24. | 4/8/19 | Desa Guruh Baruh, dsn Simpang T Kec. Mandiingin | S -2.20023 E 103.09761 | Koordinasi, Grouncheck | TNI, Polri, BPBD, MA | | Lahan bekas terbakar | |
| 25. | 5/8/19 | Desa Panti | E. -2.29989 S. 102.65289 | Koordinasi, Grouncheck, Pemadaman | TNI, Polri, BPBD, MA, Damkar, TPHP, Masy. | 7 Unit K2, 1 Unit K10, 2 unit K4, 3 unit K6, 2 Unit mobil damkar, 2 Unit mobil tangka, 2 unit Mesin apung, Jetsuter, Kepyok, Racun Api, | | |
| | | Desa Baru | E. -2.32801 S. 102.59037 | | | | | |
| | | Pelawan Jaya | E. -2.4712 S. 102.71353 | | | | | |
| 26. | 6/8/19 | Desa. Pulau Aro Kec. Pelawan | E. -2.33404 S. 102.67256 | Koordinasi, grouncheck, Pemadaman | TNI, Polri, BPBD, MA, Damkar, Masy. | 3 Unit K2, 1 Unit K10, 3 unit K4, 3 unit K6, 1 Unit mobil damkar 2 Unit mobil tangka, 2 unit Mesin apung, Jetsuter, Kepyok, Racun Api, | | |
| | | Desa. Sungai Abang Kec. Sarolangun | E. -2.30145 S. 102.66979 | | | | | |

D. Kabupaten Tanjung Jabung Timur

| No | Tanggal | Lokasi | Koordinat | Kegiatan | Personil | Alkap | Hasil | Ket |
|----|----------|---|--|--|------------------------------|-------|-------|-----|
| 1. | 24/5/19 | Muara Sabak Kecamatan Tungkal Ulu | Bujur 103.476280212 Lintang - 1.05588102341 | Koordinasi, Ground check, Patroli, Sosialisasi, | MA | | NIHIL | |
| 2. | 26/5/19 | Desa Pangkal Duri Kec. Mendahara Ilir Areal Konsesi PT. WKS | S. 01.06099 E 103. 47019 | Koordinasi, Ground check, Patroli, Sosialisasi, | TNI, Polri, MA, MPA | | NIHIL | |
| 3. | 27/06/19 | Kec. Mendahara Areal Distrik 2 PT. Wira Karya Sakti | S. 01.06246 | Koordinasi, Ground check, Patroli, Sosialisasi, | TNI, Polri, MA, MPA | | NIHIL | |
| | | | E.103.47409 | | | | | |
| | | | S. 01.08119 | | | | | |
| | | | E. 103.48400 | | | | | |
| | | | S. 01.08689 | | | | | |
| | | | E. 103.48274 | | | | | |

| | | | | | | | | |
|-----|---------|---|--------------------------------------|---|--|---|----------------|--|
| 4. | 10/7/19 | desa parit II sungai cemara kec.sadu | E. 104.26.22.4039 S 124.53.817748 | Koordinasi, Ground check, Patroli, Sosialisasi, | TNI, Polri, MA, MPA | | Bekas Terbakar | |
| 5. | 13/7/19 | Desa Catur Rahayu Kec. Dendang Dusun Kemang RT 30 | S 01.25171 E 103.85224 | Koordinasi, Ground check, Patroli, Sosialisasi, | TNI, Polri, MA, MPA | 1 set alat pemadaman (mesin max 3) | Api Padam | |
| 6. | 13/7/19 | Desa. Catur Rahayu Kec. Dendang Dusun Blok 4 | S 01.24193 E 103.92357 | Koordinasi, Ground check, Patroli, Sosialisasi, | TNI, Polri, MA, MPA | 1 set alat pemadaman (mesin max 3) | Api Padam | |
| 7. | 18/7/19 | kel muara sabak ulu kec muara sabak timur | | Koordinasi, Ground check, Patroli, Sosialisasi, | TNI, Polri, MA, MPA | | Bekas Terbakar | |
| 8. | 28/7/19 | Desa Mencolok kec. Mendahara Ulu | S.1.1240.0284 E.103.20.19 | Koordinasi, Ground check, Patroli, Sosialisasi, | TNI, Polri, MA, MPA | | Bekas Terbakar | |
| 9. | 31/7/19 | Desa Air Hitam Laut kec. Sadu | E:104.3867 S: 1.3045 | Koordinasi, Ground check, Patroli, Sosialisasi, | TNI, Polri, MA, MPA | | Bekas Terbakar | |
| 10. | 1/8/19 | Desa Air Hitam Laut Rt 9 Parit 5 Kec. Sadu | S -1.30103 E 104.39234 | Koordinasi, Ground check, Patroli, Sosialisasi, | TNI, Pori, MA, Masy | 1 set mesin, 1 set mesin Ministreaker, 20 roll selang, 1 roll selang 30 m | Api Padam | |
| 11. | 2/8/19 | Desa jati mulyo Kec. Dendang | S. 01.22263 E. 103.93082 | Koordinasi, GC, Pemadaman | TNI, Polri, MA, MPA, Masy. | Pompa pemadam jenis Robin (Lengkap) | Api Padam | |
| 12. | 5/8/19 | Dusun Makmur Desa Merbau Kecamatan Mendahara | S. -1.0743° E.103.6214 | Koordinasi, GC, Pemadaman | TNI, BPBD, Polri, MA, MPA, Kec., Masy. | | Api PAdam | |
| 13. | 8/8/19 | Kec. Geragai Desa Suka Maju Dsn. 5 RT.12 | S 1.27036 E 103.71389 | | | | | |

E. Kabupaten Tebo

| No | Tanggal | Lokasi | Koordinat | Kegiatan | Personil | Alkap | Hasil | Ket |
|----|---------|------------------------------------|-------------------------------|--------------------------------------|-------------------------|---|---|-----|
| 1. | 25/5/19 | Desa pemayongan kec.sumay | S. 01.01211.° E.102.31377° | Koordinasi, GC, Sosialisasi, Patroli | TNI, MA, RPK. PT.LAJ, | Ran roda 2, GPS, Jetshooter | Tim tidak berhasil sampai ke titik nol HS | |
| 2. | 12/7/19 | Desa Balai Rajo Kec. VII Koto Ilir | S 0.9241° E 102.1044 | Koordinasi, GC, Sosialisasi, Patroli | TNI, Polri, MA, RPK PT. | 4 Unit K2, 1 Unit K4, 1 Unit GPS, 2 Bh Jetshooter | tim tidak bisa sampai di titik "0" | |
| | | | S.0.9254° E.102.0955° | Pemadaman | Wana Mukti, Masy. | | | |
| 3. | 14/7/19 | Dusun Sungai | S. - | Koordinasi, | TNI, | 1 Unit K2, | NIHIL | |

| | | | | | | | | |
|----|---------|---|---|---|--|---|---|--|
| | | Bulan, Desa Pelayungan, Kec.Sumay | 1.0361232757° E.102.27988433 8° S. 00.993228° E. 102.29546° | GC, Sosialisasi, Patroli Pemadaman | Polri, MA, MPA | 2 Unit GPS, 2 Bh Jetshooter, ATK | tim menemukan areal bekas terbakar | |
| 4. | 19/7/19 | Desa Pelayungan Kec. Sumay | S. 01.04301°, E. 102.25769° | Koordinasi, GC, Sosialisasi, Patroli | TNI, Polri, MA, MPA, RPK PT. LAJ | 5 Unit K2, 1 Unit GPS | Bekas terbakar | |
| 5. | 26/7/19 | Desa Sungai Keruh, Kec.Tebo Tengah | S - 1.30840086937 ° E.102.55259704 6° | Koordinasi, GC, Sosialisasi, Patroli | TNI, MA | 2 Unit K2, 1 Unit GPS, 1 Unit Jet Shooter | NIHIL | |
| 6. | 26/7/19 | Desa Peninjau, Kec.Tanah Tumbuh | S -1.49612° E. 101.78654° S.-1.50858°, E.101.78754° | Koordinasi, GC, Sosialisasi, Patroli | Polri, MA, KPHP, RPK PT. Mugi Triman, Masy | 1 Unit K2, 2 Unit K4, 1 Unit GPS, 1 Unit Jet Shooter | Bekas terbakar | |
| 7. | 30/7/19 | Desa Sungai abang, Kec. VII KOTO | S. -0.92215° dan E. 101.96518° S. 00.92792°, E. 101.97192° | Koordinasi, GC, Sosialisasi, Patroli | TNI, Polri, MA | 4 unit K2, 1 Unit Gps | NIHIL Bekas terbakar | |
| 8. | 30/7/19 | Jl. Lintas penghubung Desa Aburan Bt. Tebo ke Simpang Pal 12, Dusun Pinang Baris Desa: Sungai Alai Kec. Tebo Tengah | S -1.48384° E 102.3553° | Koordinasi, GC, Sosialisasi, Patroli, Pemadaman | TNI, Polri, BPBD, MA, Damkar, Masy. | 2 Unit Mobil Pemadam, 1 Unit Mobil Angkut, 4 Unit Motor, 2 Bh Mesin Pompa, 20 Roll Selang Buang, 4 Bh Jetsuter, 4 Bh Kepyok, 2 Bh GPS, 1 Unit Kapak dua pungsi, 2 Bh Garu, | | |
| 9. | 4/8/19 | Desa Punti Kalo Kec. Sumay | S 1.43168 E 102.41234 | Koordinasi, GC, Pemadaman | TNI, BPBD, MA, Damkar, Masy. | 2 set alat Pemadam waterax beserta kelengkap nya | | |

F. Kabupaten Bungo

| No | Tanggal | Lokasi | Koordinat | Kegiatan | Personil | Alkap | Hasil | Ket |
|----|---------|---|-------------------------------|---|--|--|-----------|-----|
| 1. | 25/5/19 | Dusun Pauh Agung Kec. Limbur Lubuk Mengkuang | S. 01.58793° E. 101.77435° | Koordinasi, GC, Sosialisasi, Patroli, Pemadaman | TNI, MA, BPBD, KPHP, RPK. PT. MI | Ran roda 2, Ran roda 4, GPS, Jetshooter | | |
| 2. | 12/7/19 | Desa Sungai | S 01.6978° dan | Koordinasi, | MA | 1 Unit K2, | tim tidak | |

| | | | | | | | | |
|----|---------|--|--|--------------------------------------|----------------------------|---|---|--|
| | | Beringin Kec. Pelepat | E 102.1012° | GC, Patroli, Sosialisasi | | 1 Unit GPS, 1 Bh Jetshooter | bisa mendekati hotspot ada nya pembatasan | |
| | | | S.01.69824' E.102.10397' | | | | Analisa Ploting HS Manggala Agni Daops Muara Tebo | |
| 3. | 20/7/19 | Desa Rantau Ikil, Kec. Jujuhan | S -1.14240° E.101.49480° | Koordinasi, GC, Patroli, Sosialisasi | MA | 1 Unit Ran roda 2, 1 Unit GPS, 1 Bh Jetshooter | Tim menemukan areal yang sudah terbakar | |
| 4. | 26/7/19 | Desa Peninjau kec. Tanah Tumbuh | S.-1.50858 E.101.78754 | Koordinasi, GC, Patroli, Sosialisasi | TNI, Polri, BPBD, MA | | Bekas Terbakar | |
| 5. | 2/8/19 | Desa senamat ulu kec: batin tiga ulu | S. 1.7245. E. 101,9019 | Koordinasi, GC, Patroli, Sosialisasi | TNI, Polri, BPBD, MA | 1 Unit Ran Roda 2, 2 unit Ran roda 4, 1 Unit Gps, 1 Jetsuter, Atk | Bekas terbakar | |
| 6. | 8/8/19 | dusun Padang Pelangkeh Kec. Pelepat Ilir | Bujur 102.19380188 Lintang 1.59730815887 | Koordinasi, GC, Pemadaman | Satgas Karhutla Kab. Bungo | | | |

G. Kabupaten Muaro Jambi

| No | Tanggal | Lokasi | Koordinat | Kegiatan | Personil | Alkap | Hasil | Ket |
|----|---------|----------------------------------|--|--|---|-------|---|-----|
| 1. | 26/6/19 | Kec. Kumpeh | -1.51323986053 LS 103.927413939 99995 BT | Koordinasi, GC, Patroli, | TNI, Polri, MA | | Tim menemukan lahan terbakar dengan jarak ± 1 km dari titik nol | |
| 2. | 9/7/19 | Kec. Kumpeh | -1.39557 103.98456116 | Koordinasi, GC, Pemadaman, Pendinginan | TNI, Polri, BPBD, MA, MPA, Damkar, RPK PT.BBD Masy. | | Api padam | |
| 3. | 11/7/19 | Petanang RT.01 Kec. Kumpeh | -1.51067 103.93162295 | Koordinasi, GC, Pemadaman, | TNI, Polri, MA, BPBD, MPA, Masy. | | Api padam | |
| 4. | 15/7/19 | Kemingking Dalam Kec. Taman Rajo | -1.3135 103.4347243 | Koordinasi, GC, Pemadaman, | TNI, Polri, MA, BPBD, MPA, Damkar, RPK. PT. | | Api padam | |

| | | | | | | | | |
|-----|---------|--|-------------------------------|--|--|---|-----------|--|
| | | | | | Kharisman, Masy. | | | |
| 5. | 18/7/19 | Desa Pudak RT.16 Kec. Kumpeh Ulu | -1.53153 103.6654261 | Koordinasi, GC, Pemadaman, | TNI, Polri, MA, BPBD, MPA, Masy. | | Api padam | |
| 6. | 22/7/19 | Bukit Baling Kec. Sekernan | -1.41558 103.52339101 | Koordinasi, GC, Pemadaman, | BPBD | | Api padam | |
| 7. | 24/7/19 | Desa Pematang Raman, Kec. Kumpeh | S. 01.51156 – E. 103.93089 | Koordinasi, GC, Patroli, Pemadaman | TNI, Polri, MA, MPA | 1 Unit Ran Roda 4, Jetshooter | Api padam | |
| 8. | 26/7/19 | Desa Solok Kec. Kumpeh Ulu | -1.3426 103.4350353 | Koordinasi, GC, Pemadaman, | TNI, Polri, MA, BPBD, MPA, Damkar, Masy. | | Api padam | |
| 9. | 26/7/19 | Desa Petanang, Kec. Kumpeh Ilir | S. 1.50307 E. 103.92406 | Koordinasi, GC, Patroli, Pemadaman | MA, | 2 Unit Ran Roda 4/6, Mesin 2 Unit, Selang 30 Roll, Y konektor 2 Unit, Nozel 4 Unit, Embung 10.000 liter 1 Unit | Api padam | |
| 10. | 26/7/19 | Desa Petanang, Kec. Kumpeh Ilir | S. 01.50868 E. 103.92102 | Koordinasi, GC, Patroli, Pemadaman | MA, RPK PHL MPA | 3 Unit Mesin, Selang 43 Roll, 2 Unit JetShooter | Api padam | |
| 11. | 27/7/19 | Desa Petanang Kec. Kumpeh Ilir | S -1.50868 E 103.92102 | Koordinasi, GC, Patroli, Pemadaman, Pendinginan | MA, TNI, Polri, MPA, RPK PHL/RKK | 2 Unit Mobil, 2 Unit Monilog, 7 Unit K2, 3 Unit Mesin, 33 Roll selang, embung Air, Nozel, Y Konektor, 3 Unit JetShooter, 1 Unit GPS | Api padam | |
| 12. | 28/7/19 | Desa Sungai Terap RT.06 Kec. Kumpeh Ulu | -1.3643 103.4423176 | Koordinasi, GC, Pemadaman, | TNI, Polri, MA, BPBD, MPA, Damkar, Masy. | | Api padam | |
| 13. | 28/7/19 | Desa Sipin Teluk Duren, Kec. Kumpeh Ulu | S. 01.63069 E. 103.83244 | Koordinasi, GC, Patroli, Pemadaman | TNI, Polri, BPBD, MA, MPA, RPK PT. SNP | | | |
| 14. | 29/7/19 | Desa Sipin Teluk Duren, | S. -1.3643 E. 103.4423176 | Koordinasi, GC, Patroli, | TNI, Polri, | | | |

| | | | | | | | | |
|-----|---------|---|-------------------------------|------------------------------------|--|---|-----------|--|
| | | Kec. Kumpeh Ulu | | Pemadaman | BPBD, MA, MPA, RPK PT. SNP | | | |
| 15. | 29/7/19 | Kemingking Dalam Kec. Taman Rajo | -1.3135 103.4347243 | Koordinasi, GC, Pemadaman, | TNI, Polri, MA, BPBD, MPA, Damkar, RPK. PT. Kharisman, Masy. | | Api padam | |
| 16. | 30/7/19 | Desa Sipin Teluk Duren, Kec. Kumpeh Ulu | S. -1.3643 E. 103.4423176 | Koordinasi, GC, Patroli, Pemadaman | TNI, Polri, BPBD, MA, MPA, | | | |
| 17. | 31/7/19 | Desa Sipin Teluk Duren, Kec. Kumpeh Ulu | S. -1.3643 E. 103.4423176 | Koordinasi, GC, Patroli, Pemadaman | TNI, Polri, BPBD, MA, MPA, PT. SNP, PT. FPIL, PT. MAKIN | 13 Unit Mesin Pompa, 7 Unit K4, 6 Unit K2 | | |
| 18. | 1/8/19 | Desa Sipin Teluk Duren, Kec. Kumpeh Ulu | S. -1.3643 E. 103.4423176 | Koordinasi, GC, Patroli, Pemadaman | TNI, Polri, BPBD, MA, MPA, PT. SNP, PT. FPIL, PT. MAKIN | 13 Unit Mesin Pompa, 7 Unit K4, 6 Unit K2 | | |
| 19. | 2/8/19 | Desa Sipin Teluk Duren, Kec. Kumpeh Ulu | S. -1.3643 E. 103.4423176 | Koordinasi, GC, Patroli, Pemadaman | TNI, Polri, BPBD, MA, MPA, PT. SNP, PT. FPIL, PT. MAKIN | 13 Unit Mesin Pompa, 7 Unit K4, 6 Unit K2 | | |
| 20. | 3/8/19 | Desa Sipin Teluk Duren, Kec. Kumpeh Ulu | S. -1.3643 E. 103.4423176 | Koordinasi, GC, Patroli, Pemadaman | TNI, Polri, BPBD, MA, MPA, PT. SNP, PT. FPIL, PT. MAKIN | 13 Unit Mesin Pompa, 7 Unit K4, 6 Unit K2 | | |
| 21. | 4/8/19 | Desa Sipin Teluk Duren, Kec. Kumpeh Ulu | S. -01.630069 E. 103.83244 | Koordinasi, GC, Patroli, Pemadaman | TNI, Polri, BPBD, MA, MPA, PT. SNP, PT. FPIL, PT. MAKIN | 13 Unit Mesin Pompa, 7 Unit K4, 6 Unit K2 | | |
| 22. | 5/8/19 | Desa Sipin Teluk Duren, Kec. Kumpeh Ulu | S. -01.630069 E. 103.83244 | Koordinasi, GC, Patroli, Pemadaman | TNI, Polri, BPBD, MA, MPA, PT. SNP, PT. FPIL, PT. MAKIN, | 13 Unit Mesin Pompa, 7 Unit K4, 6 Unit K2 | | |

| | | | | | | | | |
|-----|--------|--|-------------------------------|--|---|---|-----------|--|
| | | | | | PT.MAS | | | |
| 23. | 6/8/19 | Desa Sipin Teluk Duren, Kec. Kumpoh Ulu | S. -01.630069 E. 103.83244 | Koordinasi, GC, Patroli, Pemadaman | TNI, Polri, BPBD, MA, MPA, PT. SNP, PT. FPIL, PT. MAKIN, PT.MAS | 13 Unit Mesin Pompa, 7 Unit K4, 6 Unit K2 | | |
| 24. | 7/8/19 | Desa Sipin Teluk Duren, Kec. Kumpoh Ulu | S. -01.630069 E. 103.83244 | Koordinasi, GC, Patroli, Pemadaman | TNI, Polri, BPBD, MA, MPA, PT. SNP, PT. FPIL, PT. MAKIN, PT.MAS | 13 Unit Mesin Pompa, 7 Unit K4, 6 Unit K2 | | |
| 25. | 8/8/19 | Desa Sipin Teluk Duren, Kec. Kumpoh Ulu | S. -01.630069 E. 103.83244 | Koordinasi, GC, Patroli, Pemadaman | TNI, Polri, BPBD, MA, MPA, PT. SNP, PT. FPIL, PT. MAKIN, PT.MAS | 13 Unit Mesin Pompa, 7 Unit K4, 6 Unit K2 | | |
| 26. | 8/8/19 | Desa Talang Duku, RT..09 Kec. Taman Rajo, | S. 01.53182 E. 103.6654 | Koordinasi, Pemadaman | TNI, Polri, BPBD, MA, Aparat Desa Masy | Marks3 1 unit, 15 roll Selang 1.5', 1 unit Jetshooter, 1 unit 2 unit Rantis R.4, 6 Ran R2, | Api padam | |

H. Kabupaten Tanjung Jabung Barat

| No | Tanggal | Lokasi | Koordinat | Kegiatan | Personil | Alkap | Hasil | Ket |
|----|---------|--|--|---|--|--|-------|-----|
| 1. | 27/6/19 | Desa pematang Buluh Kec. Betara | S 01.09683 E 103.37977 | Koordinasi, GC, Patroli, Pemadaman | TNI, Polri, MA, KMPA, RPK D1 | Seperangkat Mesin Mark 3 Lengkap | | |
| 2. | 27/6/19 | Kec. Tungkal Ilir, Di Areal Distrik 6 PT. WIRA KARYA SAKTI | S. 01. 90534 E.103. 09907 S. 01. 90669 E.103. 10816 S. 01. 90941 E. 10610 | Koordinasi, GC, Patroli, | TNI, Polri, BPBD, MA | | NIHIL | |
| | | Desa Pematang Buluh Kec. Betara | S. 01.10171 E. 103.37931 | | | | | |
| 3. | 26/7/19 | Desa Sungai Penoban Kec. Batang Asam | -116323S 102.80757E -115975S 102.80081E - 115468 S 102.81394 E | Koordinasi, GC, Patroli, | TNI, Polri, MA, MPA | | NIHIL | |

| | | | | | | | | |
|----|---------|--|---|---------------------------------|---|---|-----------|--|
| | | | - 115164 S 102.79331 E | | | | | |
| 4. | 31/7/19 | RT. 16, Parit Cipah Lapis Kel.Senyerang Kec.Senyeran g | S.00.87766" E103,14491" | Koordinasi, GC, Patroli, | TNI, Polri, BPBD Damkar, RPK PT. WKS MA, MPA, Damkar, Puskesmas, Masy. | Pompa air 1 unit. 1 set mesin, 1 set mesin MiniStreaker, 20 Roll Selang (1 roll selang 30meter) 1 unit mobil 8 unit motor | | |
| | | desa catur rahayu, kec. Dendang | | Pemadaman | | | | |
| | | Air Hitam Laut, kec. Sadu, parit 5 kanan | Bujur 104.3867 Lintang 1.3045. | | | | | |
| 5. | 1/8/19 | RT. 09 Desa muntialo Kec. Betara | S.-1.05333 E. 103,37214 | Pemadaman | TNI, Polri, BPBD, MA, RPK PT. WKS | 2 Unit pompa lengkap, 3 unit Mini streker | | |
| 6. | 2/8/19 | Desa Bukit Bakar kec Renah Mendaloh Ex. SMB | S. 01.4032255411° E. 102.8145416° | Koordinasi, GC, Pemadaman | TNI, BPBD, MA | 1 set mesin | Api Padam | |

2. Progres Helikopter Patroli Dan Water Boombing

A. Helikopter Patroli AS355F1 / PK-RTM

| PK-RTM | | | |
|--------|-----------|-------|---|
| No | Tanggal | Sorti | Lokasi |
| 1 | 03-Agu-19 | 1 | MA. Jambi |
| 2 | 04-Agu-19 | 1 | MA. Jambi |
| 3 | 05-Agu-19 | 1 | Ma. Jambi - Tanjab Barat |
| | | 1 | Ma. Jambi - Tanjab Barat |
| 4 | 06-Agu-19 | 1 | Ma. Jambi - Tanjab Barat |
| | | 1 | Ma. Jambi - Tanjab Timur - Tanjab Barat |
| 5 | 07-Agu-18 | 1 | Ma. Jambi - Tanjab Timur - Tebo |
| | | 1 | Ma. Jambi - Tanjab Timur - Tanjab Barat |
| 6 | 08-Agu-19 | 1 | Ma. Jambi - Tanjab Barat |
| 7 | 09-Agu-19 | 1 | Ma. Jambi - Tanjab Barat |
| | | | |
| JUMLAH | | 10 | |

B. Helikopter MI.8-MTV / EY-225

| EY-225 | | | | | | |
|--------|-----------|-------|----|-------|---------------|--------------------------------------|
| No | Tanggal | Sorti | WB | Liter | Total (Liter) | Lokasi |
| 1 | 03-Agu-19 | 1 | 3 | 4.000 | 12.000 | Sipin Teluk Duren, Kumpeh, Ma. Jambi |
| 2 | 04-Agu-19 | 1 | 5 | 4.000 | 20.000 | Sipin Teluk Duren, Kumpeh, Ma. Jambi |
| | | 1 | 19 | 4.000 | 76.000 | Sipin Teluk Duren, Kumpeh, Ma. Jambi |

| | | | | | | |
|---------------|-----------|-----------|------------|-------|------------------|--------------------------------------|
| | | 1 | 21 | 4.000 | 84.000 | Sipin Teluk Duren, Kumpeh, Ma. Jambi |
| 3 | 05-Agu-19 | 1 | 7 | 4.000 | 28.000 | Sipin Teluk Duren, Kumpeh, Ma. Jambi |
| | | 1 | 22 | 4.000 | 88.000 | Sipin Teluk Duren, Kumpeh, Ma. Jambi |
| | | 1 | 34 | 4.000 | 136.000 | Sipin Teluk Duren, Kumpeh, Ma. Jambi |
| 4 | 06-Agu-19 | 1 | 40 | 4.000 | 160.000 | Sipin Teluk Duren, Kumpeh, Ma. Jambi |
| | | 1 | 43 | 4.000 | 172.000 | Sipin Teluk Duren, Kumpeh, Ma. Jambi |
| | | 1 | 32 | 4.000 | 128.000 | Simpang Berbak |
| 5 | 07-Agu-19 | 1 | 27 | 4.000 | 108.000 | Sipin Teluk Duren, Kumpeh, Ma. Jambi |
| 6 | 08-Agu-19 | 1 | 37 | 4.000 | 148.000 | Sipin Teluk Duren, Kumpeh, Ma. Jambi |
| | | 1 | 2 | 4.000 | 8.000 | Sipin Teluk Duren, Kumpeh, Ma. Jambi |
| 7 | 09-Agu-19 | 1 | 43 | 4.000 | 172.000 | Arang - Arang kumpeh Ma. Jambi |
| | | 1 | 15 | 4.000 | 60.000 | Arang - Arang kumpeh Ma. Jambi |
| | | 1 | 41 | 4.000 | 164.000 | Arang - Arang kumpeh Ma. Jambi |
| | | | | | | |
| JUMLAH | | 16 | 391 | | 1.564.000 | |

FLIGHT REPORT AS 355F1 / PK - RTM

09 Agustus 2019

Sortie 1

S 01 36 56 / E 103 51 15 MUARO JAMBI

S 00 51 25 / E 102 56 07 TANJAB BARAT



PT. ARMADA ANUGRAH DIRGANTARA



-1°37'16,942"S 103°50'59,293"E

Sipin Teluk Duren

Kumpeh Ulu

Kabupaten Muaro Jambi

Jambi

Altitude:217.6m

Speed:113.3km/h

PT.AAD / Ops PK-RTM

9 Agt 2019 2:15:07 PM

Sortie 1

S 00 51 25 / E 102 56 07 TANJAB BARAT

PT.AAD /Ops PK-RTM

Altitude:84.0meter

Speed:90.3km/h

Jambi,Tanjung Jabung Barat,Pengabuan

S 0° 50' 4.445", E 102° 56' 27.120"

9 Aug 2019 15.11.51



FLIGHT REPORT AS 355F1 / PK - RTM

09 Agustus 2019

Sortie 1

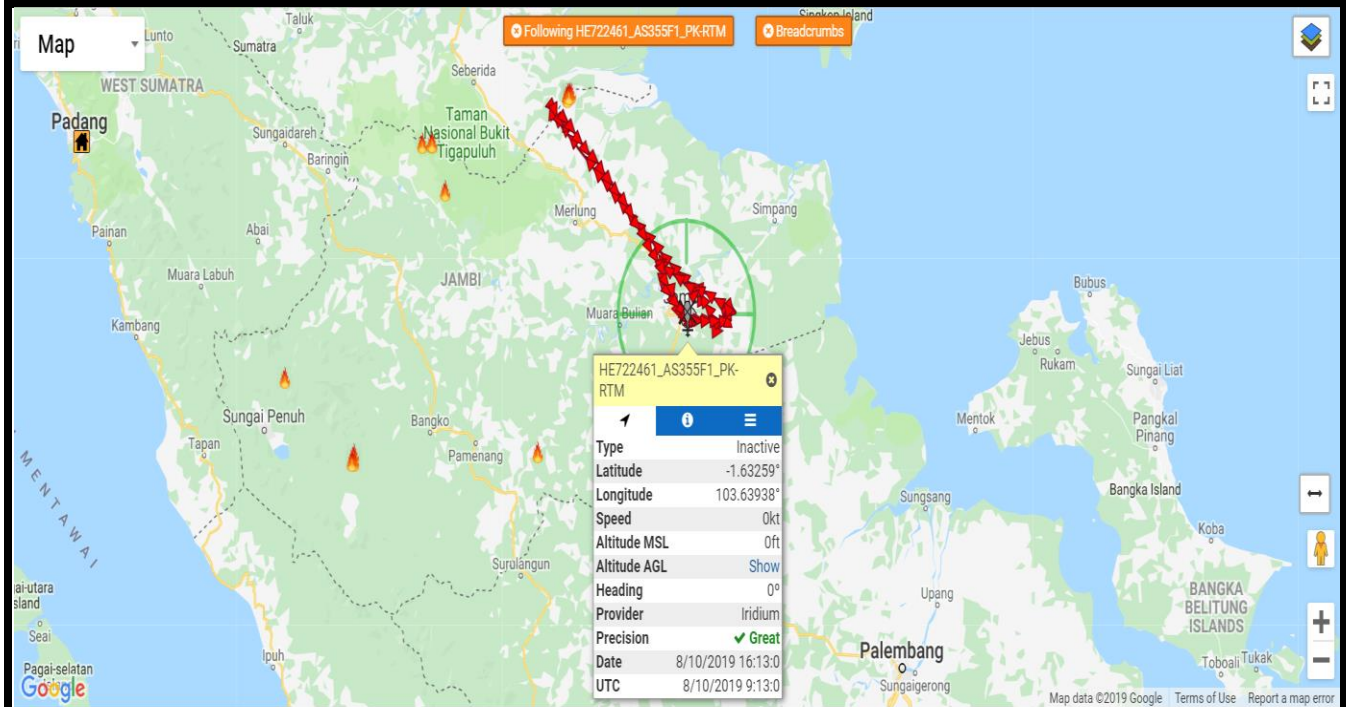
S 01 36 56 / E 103 51 15 MUARO JAMBI

S 00 51 25 / E 102 56 07 TANJAB BARAT

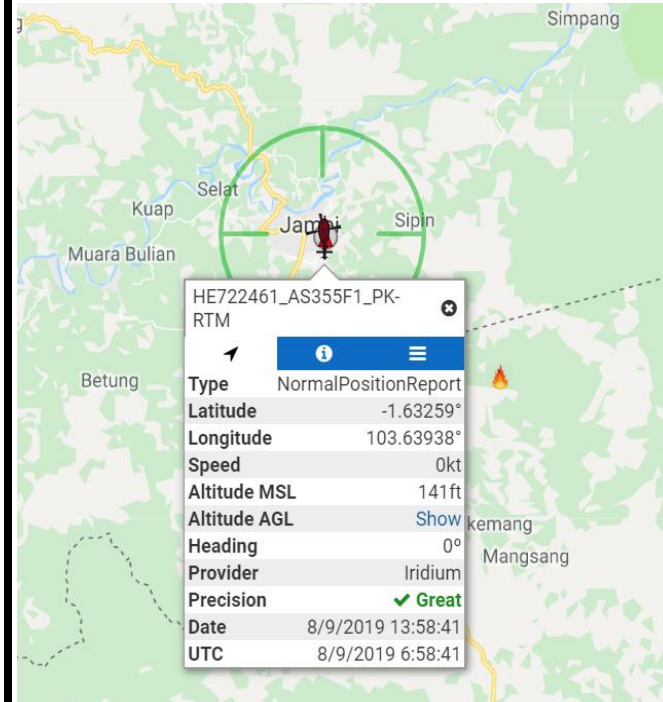


PT. ARMADA ANUGRAH DIRGANTARA

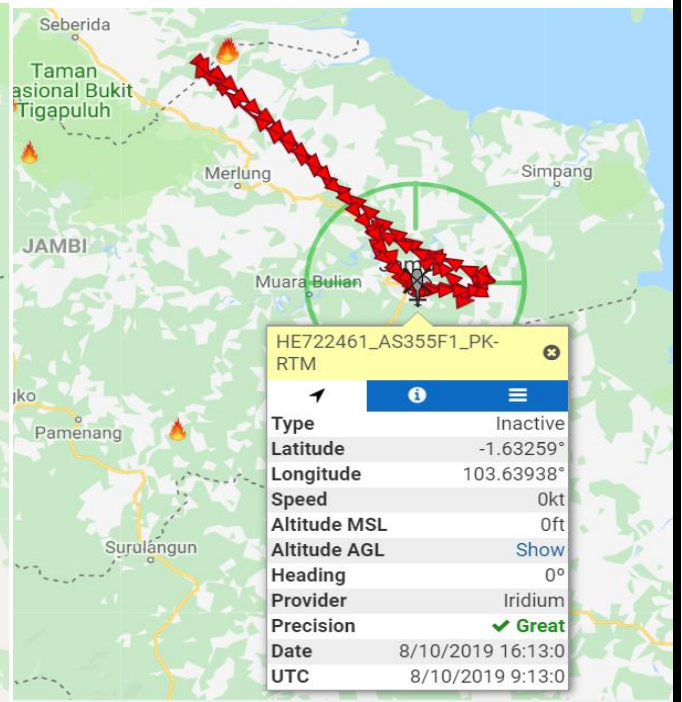
SKYROUTER TRACKER by BNPB



SKYROUTER ON



SKYROUTER OFF



MI.8 MTV-1 EY-225 BNPB JAMBI – WISE AIR

Before Water bombing Sortie 1 Arang arang , Kumpeh



Jum, 09 Agt 2019 08:57:27
-1°38'29,563"S 103°50'45,367"E

Kumpeh Ulu
EY-225 #BNPB PT. Wisarada Sarana Aviasi

MI.8 MTV-1 EY-225 BNPB JAMBI – WISE AIR

Sumber Air Sorti 1 Arang arang , Kumpeh



Jum, 09 Agt 2019 11:33:07
-1°34'52,862"S 103°52'33,813"E
Kumpeh Ulu
EY-225 #BNPB PT. Wisarada Sarana Aviasi

MI.8 MTV-1 EY-225 BNPB JAMBI – WISE AIR

Water Bombing Sorti 1 Arang arang , Kumpeh



Jum, 09 Agt 2019 09:07:50
-1°35'43,156"S 103°51'15,958"E

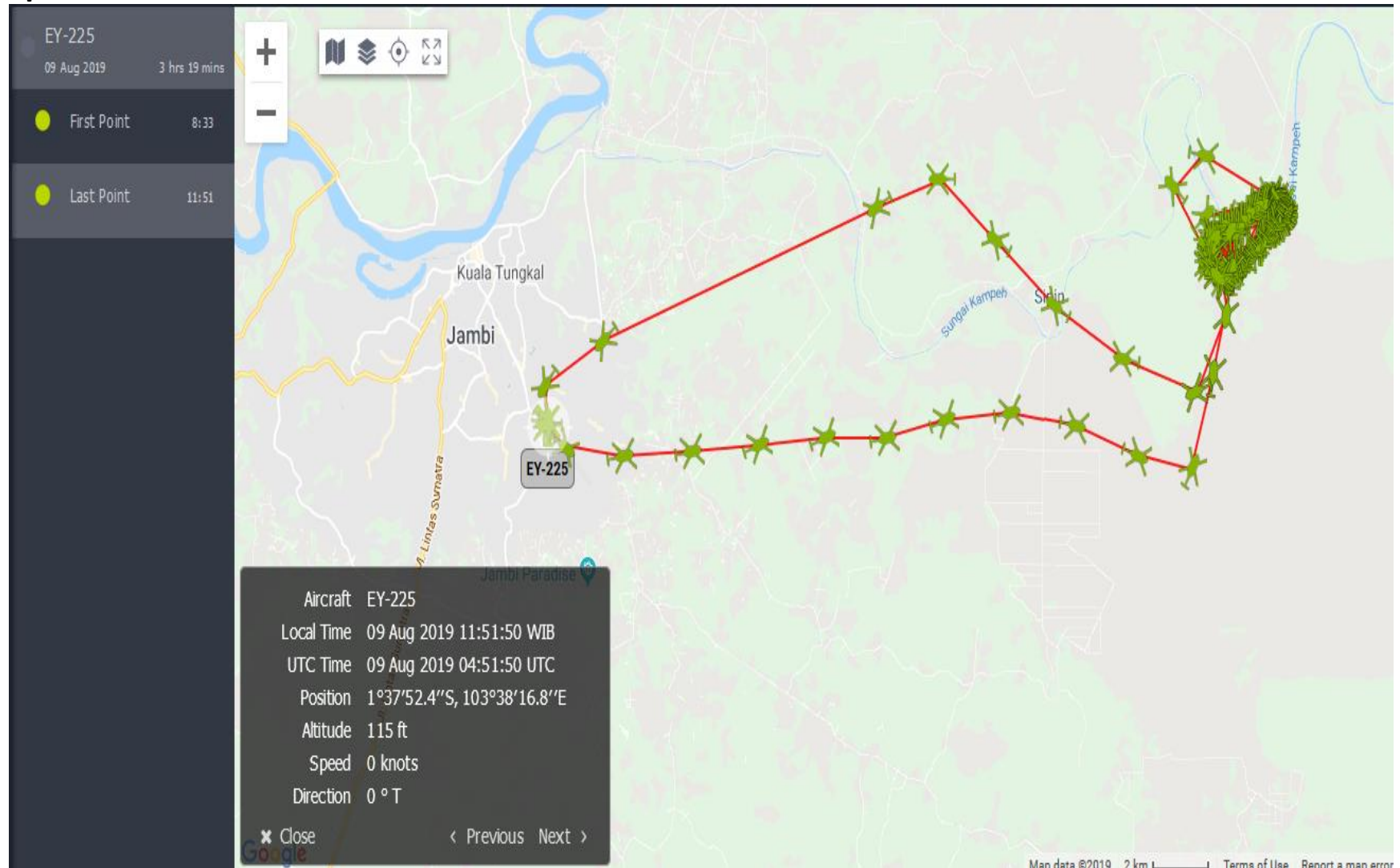
Kumpeh Ulu
EY-225 #BNPB PT. Wisarada Sarana Aviasi

MI.8 MTV-1 EY-225 BNPB JAMBI – WISE AIR
After Water Bombing Sorti 1 Arang arang , Kumpeh



Jum, 09 Agt 2019 11:36:50
-1°36'56,333"S 103°51'15,699"E
EY-225 #BNPB PT. Wisarada Sarana Aviasi

Spidetrack



MI.8 MTV-1 EY-225 BNPB JAMBI – WISE AIR

Before Water bombing Sortie 2 Arang arang , Kumpeh



Jum, 09 Agt 2019 13:12:30
-1°37'0,03"S 103°51'14,054"E

Kumpeh Ulu

EY-225 #BNPB PT. Wisarada Sarana Aviasi

MI.8 MTV-1 EY-225 BNPB JAMBI – WISE AIR

Sumber Air Sorti 2 Arang arang , Kumpeh



Jum, 09 Agt 2019 13:24:07
-1°34'52,304"S 103°52'34,12"E

Kumpeh Ulu
EY-225 #BNPB PT. Wisarada Sarana Aviasi

MI.8 MTV-1 EY-225 BNPB JAMBI – WISE AIR

Water Bombing Sorti 2 Arang arang , Kumpeh

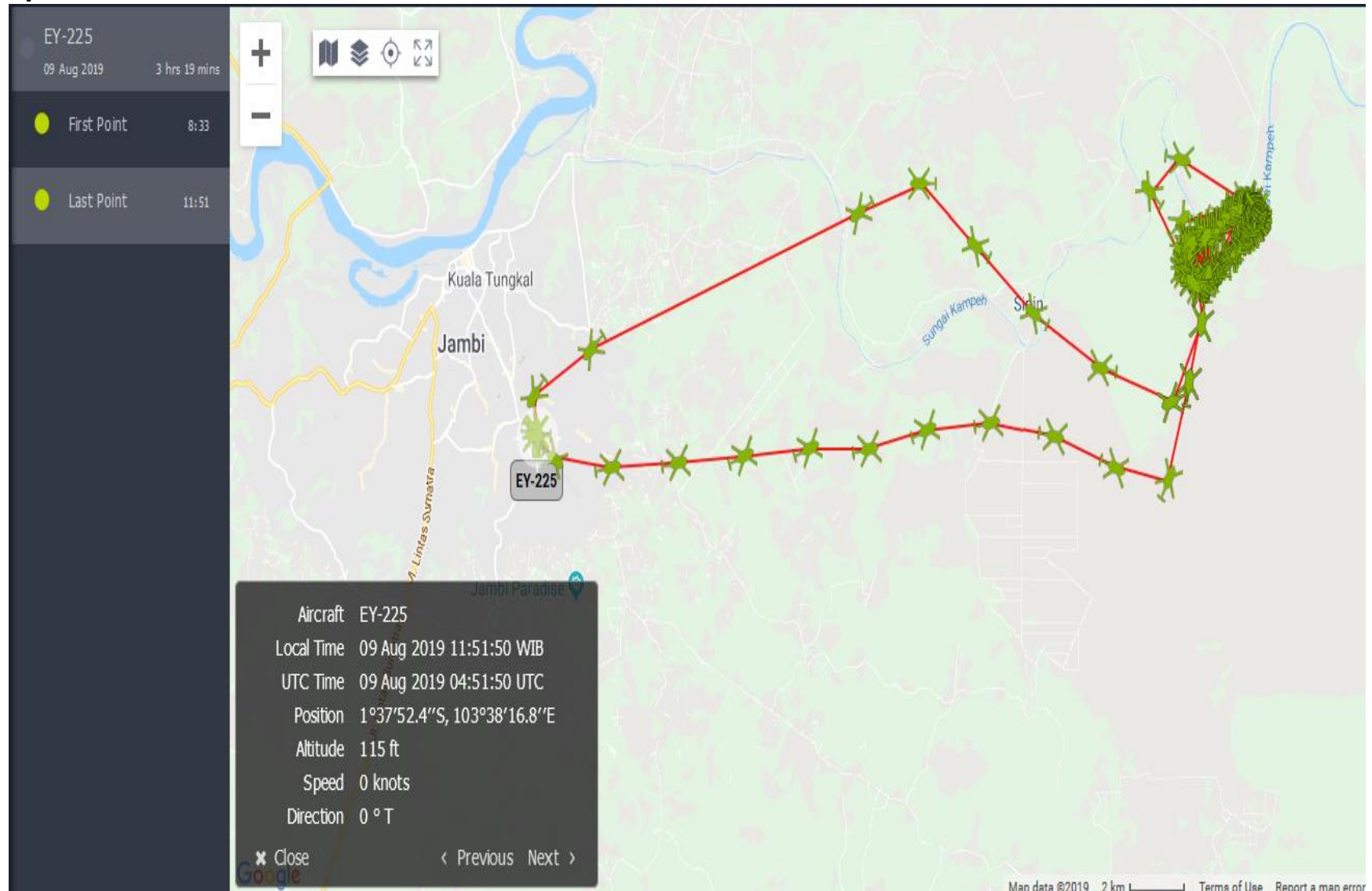


MI.8 MTV-1 EY-225 BNPB JAMBI – WISE AIR
After Water Bombing Sorti 1 Arang arang , Kumpeh



Jum, 09 Agt 2019 14:13:42
-1°36'20,409"S 103°51'34,257"E
EY-225 #BNPB PT. Wisarada Sarana Aviasi

Spidetrack



MI.8 MTV-1 EY-225 BNPB JAMBI – WISE AIR

Before Water bombing Sortie 3 Arang arang , Kumpeh



Jum, 09 Agt 2019 15:36:21
-1°36'52,636"S 103°51'18,906"E

Kumpeh Ulu
EY-225 #BNPB PT. Wisarada Sarana Aviasi

MI.8 MTV-1 EY-225 BNPB JAMBI – WISE AIR

Sumber Air Sorti 3 Arang arang , Kumpeh



Jum, 09 Agt 2019 15:43:06
-1°34'52,317"S 103°52'34,197"E

Kumpeh Ulu
EY-225 #BNPB PT. Wisarada Sarana Aviasi

MI.8 MTV-1 EY-225 BNPB JAMBI – WISE AIR

Water Bombing Sorti 3 Arang arang , Kumpeh



Jum, 09 Agt 2019 16:13:34
-1°35'42,639"S 103°51'20,455"E

Kecamatan Jambi Selatan
EY-225 #BNPB PT. Wisarada Sarana Aviasi

MI.8 MTV-1 EY-225 BNPB JAMBI – WISE AIR
After Water Bombing Sorti 3 Arang arang , Kumpeh



Jum, 09 Agt 2019 17:40:54
-1°37'13,765"S 103°51'7,542"E

Kumpeh Ulu
EY-225 #BNPB PT. Wisarada Sarana Aviasi

Spidetrack

