



SATUAN TUGAS (SATGAS)
SIAGA DARURAT KEBAKARAN HUTAN DAN LAHAN PROVINSI JAMBI
Jln. Soekarno - Hatta Ex. VIP Bandara Sulthan Thaha



LAPORAN HARIAN

Minggu, 11 Agustus 2019 , Pukul 18.00 WIB

Kepada yth. :

1. Menko Polhukam RI
2. Menko Pembangunan Manusia dan Kebudayaan RI
3. Menteri Dalam Negeri RI
4. Panglima TNI
5. Kapolri
6. Menteri LHK RI
7. Kepala BNPB RI
8. Gubernur Jambi
9. Danrem 042 GAPU
10. Kapolda Jambi
11. Sestama BNPB RI
12. Deputi dilingkungan BNPB RI
13. Sekda Provinsi Jambi
14. Pusdalops BNPB di Jakarta
15. Kepala PUSDATIN Humas BNPB di Jakarta
16. Direktur Tanggap Darurat BNPB di Jakarta
17. Posko Karlahut BNPB

Bersama ini kami laporkan pelaksanaan Kesiapsiagaan kebakaran hutan dan lahan di Provinsi Jambi sesuai dengan **SK Gubernur Jambi Nomor : 841/ KEP.GUB/BPBD-2.2/19** Tentang Penetapan Status Siaga Darurat Bencana Asap Akibat Kebakaran Hutan dan lahan di Provinsi Jambi. **SK Gubernur Jambi Nomor : 842/KEP.GUB/BPBD-2.2/19** tentang Penetapan Personil dan Organisasi Pos Komando Satuan Tugas Siaga Darurat Pengendalian Bencana Asap Akibat Kebakaran Hutan dan lahan di Provinsi Jambi, sebagai berikut :

A. POS KOMANDO

1. Poskomando di BPBD Provinsi Jambi terus melakukan koordinasi dengan pos lapangan dan seluruh instansi terkait.
2. Laporan harian tertulis dilakukan setiap hari.
3. Pos Komando merupakan sumber informasi penanganan Bencana Asap akibat Kebakaran Hutan dan Lahan Provinsi Jambi.

B. KEGIATAN POSKO

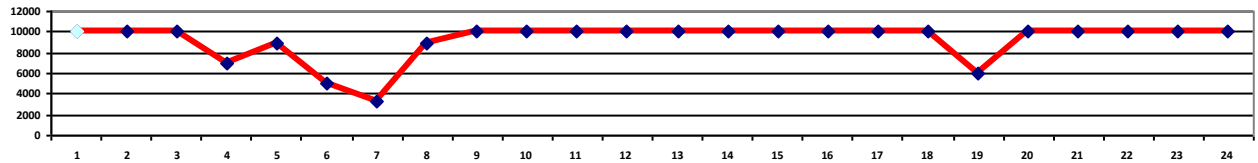
1. Briefing pagi di Makorem 042/Gapu jam 08.00 Wib dipimpin Oleh Kasi Ops Korem 042/Gapu dan dihadiri oleh BPBD Provinsi Jambi, Polda Jambi, DinKes, Dishut, DisBun, BMKG, Manggala Agni, DinSos dan Dukcapil, DLH.
2. Berkoordinasi dengan BPBD Kabupaten/Kota serta Instansi terkait
3. Memberikan pelayanan informasi kepada wartawan melalui Media Center.

C. PERKEMBANGAN TERKINI

1. Kondisi Cuaca

- Kondisi cuaca di wilayah Provinsi Jambi secara umum cerah - berawan. Angin permukaan umumnya bergerak dari arah Timur Hingga Tenggara dengan kecepatan angin 20 – 25 Knot. Jarak pandang diperkirakan berkisar antara 4.000 s/d 10.000 meter.

2. Jarak Pandang (Visibility)



3. Titik Hotspot

SATELITTE	TEBO	KRC	SIE PNH	MRG	SRLG	BTHR	TJB BAR	TJB TIM	MA. JBI	BNG	KOTA JBI	JUMLAH
NOAA	0	0	0	0	0	0	0	0	0	0	0	0
TERRA-AQUAA	0	0	0	0	0	1	0	0	0	0	0	1

4. PATROLI DAN PEMADAMAN DARAT

Kegiatan Hari ini

No	Tanggal	Lokasi	Koordinat	Kegiatan	Personil	Alkap	Hasil	Ket
1.	11/8/19	RT. 09 Jln. AMD Dusun Karya Lestari Desa Muntialo Kec. Betara Kab. Tanjung Jabung Barat	-1°3'30" 103°22'48"	Koordinasi GC, Patroli, Pemadaman, Pendinginan	TNI, Polri, KPMA, RPK D PT.WKS	4 Unit Mesin Air, 25 Unit Selang, 2 Unit Pompa Racun Rumput		
		RT. 11 Dusun Srimenanti Desa Serdang Jaya Kec. Betara	-1°2'16" 103°20'49"					
2.	11/8/19	Desa Sungai alai Dsun: sungai kuning Kec: Tebo tengah Kab. Tebo	S -1.46188 E 102.36335	Koordinasi, GC, Pemadaman	TNI, Polri, BPBD, MA, Damkar, Masy.	2 Unit Mobil Angkut, 2 Unit Mobil Tangki, Truk Serba, 1 Unit Mesin Pompa pemadam, Selang Buang 20 Roll, Gps 1 Unit 5 Unit Jetsuter, Kepyok 2 Unit	Api Padam	
3.	11/8/19	Desa Sipin Teluk Duren, Kec. Kumpeh Ulu Kab. Muaro Jambi	S. -01.630069 E. 103.83244	Koordinasi, GC, Patroli, Pemadaman	TNI, Polri, BPBD, MA, MPA, PT. SNP, PT. FPIL, PT. MAKIN, PT.MAS	13 Unit Mesin Pompa, 7 Unit K4, 6 Unit K2		

5. OPERASI UDARA

Kegiatan Hari Ini

NO.	NAMA PESAWAT	SORTY	TOTAL BOMBING	LITER/ KG	LOKASI	KET
1.	MI.8	1	49	196.000	Simpang Berbak	WB
2.	MI.8	1	53	212.000	Simpang Berbak	WB
3.	Patroli	1	-	-	Ma. Jambi - Tanjab Barat	Patroli
4.	MI.8	1	17	68.000	Pemunduran, Kumpeh	WB
JUMLAH		4	119	476.000		

6. PENEGAKAN HUKUM

NO	SATKER	JUMLAH TERSANGKA	PENYELESAIAN PERKARA			KET
			SIDIK	THP I	P 21/ THP II	
1	POLDA JAMBI					- JML TSK =
2	RES TEBO					- SIDIK =
3	RES BUNGO					- BP THP I =
4	RES TJB. TIMUR					- P21 / THP I =
5	RES MA. JAMBI					
6	RES TJB. BARAT					
7	RES BT HARI					
8	RES MERANGIN					
9	RES SAROLANGUN					
10	KERINCI					
JUMLAH						

7. DAMPAK DAN PERKEMBANGAN

1. Jarak pandang aman *untuk penerbangan*.

8. KENDALA YANG DIHADAPI

- Akses jalan ke titik Hotspot terhambat sungai, jurang.

9. REKOMENDASI

1. Terus lakukan sosialisasi tentang cegah karhutla kepada masyarakat.
2. Segera lakukan Grounchek apabila ada informasi Hotspot di wilayahnya.
3. Respon cepat bila ditemukan titik api.
4. Siaga personil Manggala Agni, personil Damkar Perusahaan dan MPA selama 24 jam.
5. Agar Satgas Karhutla Provinsi Jambi agar terus berkoordinasi dan mendorong Satgas Kabupaten untuk lebih meningkatkan kewaspadaan.

WADAN SATGAS,

TTD

BACHYUNI DELIANSYAH, SH, MH

1. Progres Groudcheck dan Pemadaman.

A. Kabupaten Batanghari

No	Tanggal	Lokasi	Koordinat	Kegiatan	Personil	Alkap	Hasil	Ket
1.	08/1/19	Kel. Sridadi	S.01.80501° E.103.18141°	Ground check, Patroli, Sosialisasi	MA	1 unit K2, 1 unit GPS, 1 Unit Jetshooter	Api Padam	
2.	10/3/19	Jl. Baru RT.09 Dsn. II Ds. Sungai Pulai, Kec. Muara Tembesi	S.01.6469° E.103.091°	Ground Check, Patroli, Sosialisasi	MA	2 Unit K2, 1 unit GPS, 2 Unit Jetshooter	Bekas terbakar	
3.	03/5/19	Desa Puding		Koordinasi, Patroli, Sosialisasi	TNI, Masy	Ran Roda 2	NIHIL	
		Desa Pematang Gedung Kec. Mersam			TNI, Masy	Ran Roda 2		
		Desa sp Aur gading			TNI, Masy	Ran Roda 2		
		Desa Bungku Kec. Bajubang			TNI, Polri, Masy	Ran Roda 2		
		Desa Tebat Patah Kec.Taman Rajo				Ran Roda 2		
		Desa Sei Gelam Kec. Sungai Gelam			TNI, Polri, Masy	Ran Roda 2		
		Desa Bukit Mas Kec. Sungai Bahar				Ran Roda 2		
4.	04/5/19	Desa Londereng		Koordinasi, Patroli, Sosialisasi	TNI, Masy	Ran Roda 2	NIHIL	
		Desa Pematang Gedung Kec. Mersam			TNI, Masy	Ran Roda 2		
		Desa Mato Gual Kec. Bhatin XXIV			TNI, Masy	Ran Roda 2		
		Kelurahan Bajubang Kec. Bajubang			TNI, Polri, Masy	Ran Roda 2		
		Desa Niaso Kec.Sakernan			TNI, Masy	Ran Roda 2		
		Desa Tangkit Lama Kec. Sungai Gelam			TNI, Polri, Masy	Ran Roda 2		
		Desa Sebapo Kec Mestong			TNI, Masy	Ran Roda 2		
5.	09/5/19	Desa Bungku Kec. Bajubang	S. 02.272398° E.103.378311°	Grouncheck, Patroli, Sosialisasi	MA, RPK PT. REKI	2 Unit K2 , 1 Unit GPS, 1 Unit Jetshooter	Bekas terbakar	
			S. 02.27203 E. 103.38142					
6.	14/7/19	Desa Hajran Rt 04 Kec. Batin XXIV	S.01. 83482° E.102. 99044°	Grouncheck, Patroli, Sosialisasi	TNI, Polri, BPBD, MA		Bekas terbakar	
7.	19/7/19	Desa Sungai Puar Kec. Mersam	S.01. 65411 ° E.102. 94003°	Grouncheck, Patroli, Sosialisasi	MA, Polri, Masy.	1 Set alat Pemadaman	Api Padam	
8.	19/7/19	Desa Tanjung Putra Kec. Mersam	S.01. 65441° E.102. 94005°	Grouncheck, Patroli, Pemadaman,	TNI, Polri, MA,		Api padam	

				Pendinginan	BPBD			
9.	22/7/19	kel Pasar baru kec. muara bulian	S.01.7288 E.103.2499	Koordinasi, GC, Patroli,	TNI, Polri, BPBD, MA,			
10.	23/7/19	RT.10 RW.03 Kel. Durian Luncuk Kec. Batin XXIV	S.01. 87967 ° E.103. 00329°	Grouncheck, Patroli, Pemadaman	TNI, Polri, MA, Masy	2 Unit Pompa Jet Shooter, 2 Unit Motor Patroli, 1 Unit Gps, 1 Unit Mobil Tanki Pemadam, 2 Set alat pemadaman	Api padam	
11.	27/7/19	RT.01 Dsn I Simpang Jebak Kec. Muara Tembesi	S.01. 78499 ° E.103. 09585°	Grouncheck, Patroli, Pemadaman	TNI, Polisi, BPBD, MA, Masy.	2 Unit Pompa Jet Shooter, 1 Unit Motor Patroli, 1 Unit Gps, 1 Unit Mobil Tanki Pemada, 2 Set alat pemadaman	Api padam	
12.	28/7/19	RT.06 Dsn Komplek MIA, Desa Simpang Terusan Kec. Muara Bulian	S. 01.73392° E. 103.18251°	Grouncheck, Patrol, Pemadaman	MA, Masy	1 Unit Mobil Angkut, 1 Unit Mobil Tanki Pemadam, 1 Unit Motor Patroli, 1 Unit Gps, 2 Set alat pemadaman	Api padam	
13.	28/7/19	Rt 07 Desa bajubang laut Kec. Muara Bulian	S. 1,6687 E. 103,2904	Grouncheck, Patrol, Pemadaman	BPBD, Masy.	1 Unit Mobil Tanki, 1 unit Mobil Truk, 2 buah tetmon, 1 Unit mesin sibaura, 1 Unit mesin apung, Selang 160 M	Api padam	
14.	30/7/19	Desa Hajran, Kec Batin XXIV	S.01.83312° E.103.98594°	Grouncheck, Patrol, Pemadaman	TNI, MA	1 Set alat Pemadaman, 1 unit kendaraan mobil angkut, 2 set alat pemadam semi mekanis	Api padam	
15.	31/7/19	Areal konsesi PT. REKI Desa Bungku Kec. Bajubang	X : 0325412 Y : 9749775 X : 0325650 Y : 9750109 X : 0324311 Y : 9749880	Koordinasi, GC, Patroli, Pemadaman	TNI, Polri, MA, KPHP, RPK PT. REKI	6 Motor patroli 1 Mobil	menemuk an adanya kebakaran dilokasi	
16.	31/7/19	Desa Malapari kec. Muara Bulian kel. Muara Bulian kec. Muara Bulian	S.1.39"22° E.103.11"52°	Koordinasi, GC, Patroli,	TNI, Polri, BPBD,		Bekas Terbakar Bekas Terbakar	
17.	31/7/19	desa KUAP RT.04 kec. Pemayung	S.1.5781° E.103.3352°	Koordinasi, GC, Patroli,	TNI Polri, BPBD, MA			
18.	31/7/19	Desa Danau Embat kec. Maro Sebo Ilir	S.01.64418° E.103.16468°	Koordinasi, GC, Patroli,	Polri, BPBD, TNI			

19.	2/8/19	RT. 02 Desa Simp. Kubu Kandang Kec. Pelayung	1°37`S'103'20'60E	Koordinasi, GC, Pemadaman	Polri, BPBD,	1 Unit kendaraan mobil Tangki	Api Padam	
20.	2/8/19	Desa Tenam kec. Muara buluan Desa Kubu kandang Kec pelayung Desa Simp. Karneo kec. Batin XXIV		Koordinasi, GC, Pemadaman	Polri, BPBD, TNI MA		Api Padam	
21.	2/8/19	Ds. Desa Simpang Terusan Kec. Muara Bulian	S. 01.72570° E. 103.17264°	Koordinasi, Grouncheck, Pemadaman	MA, BPBD, Damkar	Mobil Tanki 2 unit	Api padam	
22.	2/8/19	Desa Simpang Kubu Kandang Kec. pelayung Rt. 02	1°37`S'103'20'60E	Koordinasi, Pemadaman	BPBD, Polri	1 Unit kendaraan mobil Tangki BPBD	Api padam	
23.	3/8/19	jalan lintas RT 07 Kel. Simp. Sungai Rengas Kec. Maro Sebo Ulu	S -01. 62325° E 102.8607325°	Koordinasi, Pemadaman	TNI, Polri, BPBD, MA, MPA	2 Unit Mobil truk 2 bh tetmon 1 Unit alat pemadam Lengkap , 1 Unit Jet Soother	Api padam	
24.	3/8/19	RT 07 RW 02 Gemilang Kel Rengas Condong	S -1°42'32" E - 103°15'43"	Koordinasi, Pemadaman	BPBD, Damkar, Masy.	2 Unit Mobil truk 2 bh tetmon 1 Unit lengkap alat pemadam, 1 unit mobil damkar	Api padam	
25.	4/8/19	desa Koto Boyo Kec. Bathin XXIV		Koordinasi, Pemadaman	BPBD, MA, Polri, Damkar Swasta, Masy.	3 mobil tanki	Dalam Proses Pemadaman	
26.	4/8/19	Simp. Karneo RT 07 RW 01 Kec. bathin XXIV	S. -1°48'50,562" E. 103°2'3,252"	Koordinasi, Pemadaman	BPBD, MA, Damkar, Masy.	2 Unit kendaraan mobil Tangki, 2 Set alat pemadam	Api padam	
27.	5/8/19	Desa Pompa Air Kec. Bajubang	-1°52'25"S 103°16'38"E	Koordinasi, Grouncheck	BPBD	1 Unit kendaraan mobil Tangki	Api Padam	
28.	5/8/19	Desa: Simpang Karneo, RT.07 Dusun I Simpang Karneo Kec: Batin XXIV	S. 01. 81516 ° E. 103. 03404°	Koordinasi, Grouncheck, pemadaman	TNI, BPBD, MA, Damkar, Masy.	2 Unit Pompa Punggung (Jet Shooter), 1 Unit Motor Patroli, 1 Unit Gps, 2 Set alat pemadaman, 2 Unit Mobil Pemadam, 3 Unit Mobil Tanki	Api Padam	
29.	6/8/19	Rt.04 lahan jahe.Desa Hajran Kec.Bathin XXIV	S.1,8338 E.102,9858	Koordinasi, Grouncheck, Pemadaman	TNI, Polri, BPBD, MA, Masy.	1 unit mobil tangki pemadam, 200 M selang, 2 buah Nozel, 2 unit Sibahura	Api padam	

30.	7/8/19	Desa Bajubang laut rt 07 Kec.muara bulian		Koordinasi, Grouncheck, Pemadaman	BPBD, Masy.	1 unit mobil pemadam, 200 M selang, 2 buah Nozel, 2 unit mesin pompa air	Api Padam	
31.	8/8/19	Desa. Simp. Rantau Gedang RT. 17 Kec. Mersam	S. 01.63724° E. 102. 90422°	Koordinasi, GC, Pemadaman	BPBD, Polri, MA, Masy.	2 Unit Pompa Punggung (Jet Shooter), 2 Unit Motor Patroli, 1 Unit Gps, 2 Set alat pemadaman, 2 Unit Mobil Tanki	Api padam	
32.	8/8/19	Kec. Mersam Desa Simp. Rantau Gedang		Koordinasi, Grouncheck, Patroli				
33.	8/8/19	Kec. Maro Sebo Ulu, di Perbatasan Bukit XII daerah Kejasung Desa Teluk Leban		Koordinasi, GC	Satgas karhutla kab. Batang Hari		Tidak Sampai ke HS, adanya pembatasan sungai sedang melakukan pemadaman	
34.	9/8/19	Jalan PT. CMM Desa Teluk Leban Kec. Maro Sebo Ulu	S -01.58047° E 102.81181°	Koordinasi, GC, Pemadaman	TNI, Polri, BPBD, MA, MPA	1 unit mobil tangki, 2 alat Jet Suter	Api padam	
35.	9/8/19	Rt.02 Desa Singkawang Kec.Muara Bulian	S.1,7689 E.103,2706	Koordinasi, Pemadaman	TNI, BPBD, Polri,	1 unit mobil jenis engkel, 100 M selang, 2 buah Nozel, 2 unit mesin pompa air, 1 unit Sibahura	Api padam	
36.	9/8/19	Areal konsesi PT.REKI lokasi SPI, sei jerat Desa Bungku Kec. Bajubang	S 02.25094 L 103.38055	Koordinasi, GC, Pemadaman	TNI, Polri, MA, MPA, RPK PT. REKI, Masy	4 unit R 2, 1 Mobil damkar, 1 Mobil tangka, 3 Unit mesin damkar 5 Unit peralatan manual 1 Cyber tracker 1 Gps	Api padam, Sumber air susah didapat	
37.	10/8/19	Kel.Teratai Rt 24 Kec. Muara Bulian	-1,7080610 103,2829520	Koordinasi, GC, Pemadaman	BPBD, MA, Masy.	1 mobil Tanki, 1 mesin apung, 2 Pompa Pemadam, 200 M selang pemadam, 4 buah nozle , 1 Mobil Tanki, 3 mesin pompa	Api padam	

B. Kabupaten Merangin

No	Tanggal	Lokasi	Koordinat	Kegiatan	Personil	Alkap	Hasil	Ket
1.	11/3/19	Rantau panjang	S. -1.98816° E. 102.061°	Ground check, Patroli, Sosialisasi	Tim Patroli Pencegahan Karhutla Kec. Nalo Tantan		Bekas terbakar/Api Padam	
2.	15/3/19	Rantau limun Kapas	S. -2. 270005226° E. 102.321311951°	Ground check, Patroli, Sosialisasi	MA, KPH		terhalang oleh bukit yang terjal dan bercadas	
			S : -2.16'49" E 102.20'12"				Bekas terbakar	
3.	21/3/19	Ds. Tunggul Bulin, Kec. Tabir Ilir	S -1.79745 E 102.416	Ground check, Patroli, Sosialisasi	TNI, Polri, BPBD, MA			
		Ds. Lubuk Bumbun, Kec. Margo Tabir	S -1.79745 E 102.416				Lahan bekas terbakar	
4.	30/3/19	Desa Markeh Perbatasan Desa Air Batu Kec. Rnh Pembarap	102.11001586E 2.15078997615S	Ground check, Patroli, Sosialisasi	TNI, BPBD, Masy.		Lahan bekas terbakar	
5.	03/5/19	Desa Tanjung Dalam, Kec. Lembah Masurai	S 2°25'4.8" E 102°1'37.2"	Ground check, Patroli, Sosialisasi	UPTD KPHP		Lahan bekas terbakar	
6.	02/5/19	Desa tanjung dalam Kec. Lembah masurai	E 102.0275 S 2.4179	Ground check, Patroli, Sosialisasi	TNI, Polisi, BPBD, MA		Lahan bekas terbakar	
7.	2/05/19	Desa Gedang Kec. Sungai tenang	E 101.9894 S 2.5147	Ground check, Patroli, Sosialisasi	TNI, Polisi, BPBD, MA		Lahan bekas terbakar	
8.	2/05/19	Desa Durian rambun Kec. Muara siau	E 101.9305 S 2.3297	Ground check, Patroli, Sosialisasi	TNI, Polisi, BPBD, MA		tidak berhasil sampai ke koordinat titik hotspot	
9.	3/5/19	Desa Rantau jering Kec lembah masurai	E 102.116 S -2.391	Ground check, Patroli, Sosialisasi	TNI, Polisi, BPBD, MA		Lahan bekas terbakar	
10.	03/5/19	Desa: Tanjung Benuang Kec : Sungai tenang	E 102.037 S 2.5956	Ground check, Patroli, Sosialisasi	TNI, Polri, BPBD		Lahan bekas terbakar	
11.	09/5/19	Desa Birun Kec. Pangkalan jambu	E 101.8216 S -2.1639	Ground check, Patroli, Sosialisasi	Polri, BPBD, MA, Camat		tidak berhasil sampai ke koordinat titik hotspot	
12.	09/5/19	Desa: Muara Pangi Kec. Lembah masurai	E 102.3.23.0256 S -2.24.20,5164	Ground check, Patroli, Sosialisasi	TNI, Polri, BPBD		Bekas terbakar	
13.	09/5/19	Desa birun Kec. Sungai manau	S – 02.16053° E 101.822°	Ground check, Patroli, Sosialisasi	TNI, BPBD, MA		tidak berhasil sampai ke koordinat titik hotspot	
			S - 02.16391134262° E 101.821594238°	Ground check, Patroli, Sosialisasi				

14.	10/5/19	Desa Pelakar jaya Kec. Pamenang	S – 02.1959540844° E 102.541999817°	Ground check, Patroli, Sosialisasi	MA		Bekas Terbakar	
			S – 2.19733877° E 102.53958893°					
15.	14/5/19	Desa Muara Pangi kec. Lembah masurai	Lat – 2. 4030° Long 102. 059°	Ground check, Patroli, Sosialisasi	TNI, Polri, BPBD, MA		tidak berhasil sampai ke titik nol HS	
16.	27/5/19	Desa Muara Jernih Kec. Tabir Ulu	S: -1.98049° E: 102.17453°	Ground check, Patroli, Sosialisasi	MA		NIHIL	
17.	30/6/19	Desa muaro lengeh, Kec. Tabir barat	S -1.97072982788 102.100395203	Ground check, Patroli, Sosialisasi	TNI, Polri, MA, BPBD		tidak berhasil sampai ke titik nol	
			S -1.95791 E 102.10036				Bekas terbakar	
18.	26/7/19	Kec. Jangkat Timur, Sei. Tenang	102.0811° E – 2.5416 S	Ground check, Patroli, Sosialisasi	TNI, Polri, MA, BPBD		Bekas terbakar	
			102.07° E - 2.5432 S				Bekas terbakar	
19.	28/7/19	Desa Sungai Ulak Kec. Nalo Tantan	S -2.0124 E 102.2736	Ground check, Patroli, Sosialisasi	BPBD, MA		NIHIL	
			S -2.00598 E 102.26955				Bekas terbakar	
20.	28/7/19	Desa Muara Pangi, Kec. Lembah Masurai		Ground check, Patroli, Sosialisasi	TNI, Polri, Kades	4 Unit K2	tdk berhasil pencarian mnju titik HS	
21.	29/7/19	Desa Muara Belengo Kec. Pamenang	S 02.10775 E 102.50556	Ground check, Patroli, Sosialisasi	TNI, Polri, MA, BPBD, Damkar	4 Unit K4, 1 Unit K2, 2 Unit Mesin pompa Lengkap, Alat Pemadam manual, GPS,	Bekas terbakar	
22.	8/8/19	Desa Danau Kec. Nalo tantan	S -2,02473 E 102,19936	Koordinasi, GC, Pemadaman	TNI, Polri, MA		Api Padam	
23.	8/8/19	desa DANAU kecamatan NALO TANTAN	S.-2.02817 E.102.1933	Koordinasi, GC, Pemadaman	TNI, Polri, BPBD, MA		Api Padam	
24.	9/8/19	Kec. Bangko Kel. Dsn Bangko Kebun sayur RT. 31		Koordinasi, GC, Pemadaman	TNI, Polri, BPBD, MA		Api Padam	

C. Kabupaten Sarolangun

No	Tanggal	Lokasi	Koordinat	Kegiatan	Personil	Alkap	Hasil	Ket
1.	17/3/19	Desa Pemuncak, Kec. Cermin Nan Gedang	S -2,25228 E 102,33108	Ground check, Patroli, Sosialisasi	MA, TNI, KPHP HULU		Bekas Terbakar/Api Padam	
2.	18/3/19	Desa Karang Mendapo, Kec. Pauh	S 02.22848° E 102.80417°	Ground check, Pemadaman, Pendinginan, Patroli, Sosialisasi	MA, Masy.	2 Unit motor, 1 Unit mobil angkut, 1 unit mesin Waterax, Selang 1,5 (7 roll), 1 Unit Y conektor, 2 Unit angka, 2 unit jet Shooter, 2 unit kepyok	Bekas terbakar	
3.	18/3/19	Desa Tanjung, Kec. Bathin VIII	S -02.26152' E 102.5692'	Patroli,, Sosialisasi	MA		Temuan lahan rawan terbakar 3 Ha	
4.	08/3/19	Kec. Senyerang berbatasan dengan Kec. Tebing Tinggi (Areal HP PT.WKS)	S.00.89116 E.103.06046 S.00.90691 E.103.06046	Ground check, Patroli	Tim Posko terpadu		NIHIL	
		Desa Kelagian Kecamatan Tebing Tinggi (Areal HP PT.WKS)	S.00.964927 E.103.103065				NIHIL	
5.	01/5/19	Desa Pulau Lintang Kec. Bathin VIII	S – 2.2523703 E102.6046627	Ground check, Patroli, Sosialisasi	TNI, MA		Bekas terbakar	
6.	02/5/19	Desa Teluk rendah, Kec. Cermin nan gedang	S -2.34470 E. 102.60573	Ground check, Patroli, Sosialisasi	TNI, MA		NIHIL	
7.	11/5/19	Dusun III Desa sepintun Kec. Pauh	S. -2,31300545 E. 103,07305145	Ground check, Patroli, Sosialisasi	TNI, MA		Bekas terbakar	
8.	14/7/19	Desa Taman Bandung Kec. Pauh	S -2.30230498314 S E 103.013816833 E	Ground check, Patroli, Sosialisasi	Tim Posko Terpadu		Tim Berhasil ke titik nol hotspot dan tidak menemukan kejadian atau bekas karhutla	
		Desa Taman Bandung - Kec. Pauh	S -2.30088829994 S E 103.023849487 E	Ground check, Patroli, Sosialisasi	Tim Patroli Terpadu Posko Desa Danau Serdang		tim hanya menemukan galian dan danau bekas batubara.	
9.	14/7/19	DESA BATU KUCING, KEC. PAUH	Lat 02.15039 Long 102.81022	Ground check, Patroli, Sosialisasi	MA, Masy	1 Jet Shooter, 1 Unit K2, GPS	Bekas terbakar	
10.	14/7/19	Dusun baru, desa Demang		Ground check, Patroli,	TNI, BPBD,	2 Unit K2, 3 Unit K4,	Bekas terbakar	

		kec. Limun		Sosialisasi	Damkar, MA	2 Unit K6		
11.	20/7/19	Desa/kel. Bangun Jayo Kec. Bathin VIII	S -2.21087, E 102.49382	Ground check, Patroli, Sosialisasi	TNI, BPBD, MA, Damkar	5 Unit mobil, 2 Unit K2, 2 Unit mesin Waterax, selang 1,5 inchi 12 roll, 1 Y cinektor, 1 Unit nozel, 2 Unit Kepyok, 2 Unit Sekop, 1 Set alat pemadam	Bekas terbakar	
12.	24/7/19	Desa/kel, Aur Gading Kec, Sarolangun	S -2.1717 E 102.4218 E 102.4230 S -2.178	Ground check, Patroli, Sosialisasi	TNI, BPBD, MA, Damkar	3 Unit mobil, 3 Unit Motor KLX, Peralatan Pemadaman, 2 unit mesin pemada, 5 unit Kepyok	Bekas terbakar	
13.	25/7/19	Desa Napal melintang Kec. Limun	S. -2.59342 E.102.42651 S. -2.59678 E.102.40243	Ground check, Patroli, Sosialisasi	TNI, Polri, Ma, KPHP, BPBD		tidak berhasil mencapai titik nol	
14.	26/7/19	Kel. Aur Gading, RT. 22 Kec. Sarolangun	-2.16'34" S, 102.42'19" E	Ground check, Patroli, Sosialisasi	BPBD	2 Unit K2, 3 Unit kepyok, 3 Gulung selang, 1 Bh Y Konector, 1 Bh Nozel	Bekas terbakar	
15.	28/7/19	Desa Guruh Baru Kec. Mandiangin	S -2,20227 E 103,0748 S -2,20231 E 103,07198 S -2,20229 E 103,07476	Ground check, Patroli, Sosialisasi	TNI, Polri, BPBD, MA, MPA, KPHP, PT. AAS		lahan bekas terbakar	
16.	28/7/19	Desa Kasiro Ilir, Kec. Batang Asai		Ground check, Patroli, Sosialisasi	TNI, Polri, KPHP, BPBD, MA		Tim tidak Berhasil ke titik nol hotspot	
17.	30/7/19	Desa Dusun Dalam, Kec, Bathin VIII Dusun Kukus, Kec. Bathin VIII	S -02.1510 E 102.3315 S -2.20966 E 102.49336	Ground check, Patroli, Sosialisasi Pemadaman	TNI, Polri, BPBD, MA, KPHP Damkar	5 Unit roda 2, 5 Unit Roda 6, 3 Unit Roda 4, 4 unit jetsuter, 5 unit Kepyok, 2 mobik Tanki, 2 Mesin Apung, 20 unit Selang 1,5 Inc, 2 unit selang 2, 5 inc	Api Padam	
18.	31/7/19	Desa Lubuk Kepayang Kec Air Hitam	S - 2.11749 E 102.76258	Ground check, Patroli, Sosialisasi Pemadaman	TNI, Polri BPBD, MA	2 Unit mobil angkut strada, 2 Unit Motor KLX, 1 unit viar, 3 unit mesin	Api Padam	

						Waterax, Selang 1,5 inchi (24 roll), 2 Unit Y conektor, 4 Unit nozzle, 4 unit Kepyok, 4 unit Sekop, 4 unit jet shooter		
19.	1/8/19	Desa Lubuk Kepayang, Kec. Air Hitam	S -02.11722 E 102.76237	Pemadaman	TNI, Polri, BPBD, MA	5 Unit roda 2, 2 Unit Roda 4, 4 unit jetsuter, 5 unit Kepyok, 2 Mesin Apung, 20 unit Selang 1,5 Inc, 2 unit selang 2, 5 inc		
20.	1/8/19	Desa pemusiran Kec. Mandiangan	S – 02.22239° E 103.071°	Ground check, Patroli, Sosialisasi	TNI, Polri, MA, Masy.		Bekas terbakar	
21.	1/8/19	Desa Damsiambang Kec.pauh dan mandiangan	S -02.22239 E 103.07100	Ground check, Patroli, Sosialisasi	BPBD	4 Unit roda 2, 1 unit GPS	LAHAN SUDAH DI BAKAR	
		di km 53	S.-2.148 E.103.441					
		spintun	S -2.158 E 103.430					
		spintun	S -2.1758 E 103.231					
		spintun	S -2.1320 E 103.415					
22.	1/8/19	Kel. Aurgading RT, 25, Kec. Sarolangun, Desa Panti	S -02.18'16 E 102.38'56 S -2.32'019 E 102.64'347	pemadaman	TNI, Polri, BPBD, MA, TPHP, Damkar	6 Unit roda 2, 3 Unit Roda 4, 4 unit Roda 6, 4 unit jetsuter, 5 unit Kepyok, 2 Mesin Apung, 20 unit Selang 1,5 Inc, 2 unit selang 2, 5 inc	Api Padam	
		Desa Bernai Luar RT. 11	S -2.29805 E 102.59156 S -2.17'51" E 102.41'27"	pemadaman				
		Kel. Aurgading	E -2.2941 S 102.6989	Koordinasi, pemadaman				
23.	3/8/19	Kel. Pauh Kec. Pauh	E. -2.13589 S. 102.84317	Koordinasi, pemadaman	TNI, Polri, BPBD, MA	7 Unit roda 2 2 Unit Roda 4 2 unit jetsuter 5 unit Kepyok 2 Mesin Apung 20 unit Selang 1,5 Inc 2 unit selang 2, 5 inc	Api padam	
24.	4/8/19	Desa Guruh Baruh, dsn Simpang T Kec. Mandiangan	S -2.20023 E 103.09761	Koordinasi, Grouncheck	TNI, Polri, BPBD, MA		Lahan bekas terbakar	
25.	5/8/19	Desa Panti	E. -2.29989	Koordinasi,	TNI,	7 Unit K2,		

			S. 102.65289	Grouncheck, Pemadaman	Polri, BPBD, MA, Damkar, TPHP, Masy.	1 Unit K10, 2 unit K4, 3 unit K6, 2 Unit mobil damkar, 2 Unit mobil tangka, 2 unit Mesin apung, Jetsuter, Kepyok, Racun Api,			
		Desa Baru	E. -2.32801 S. 102.59037						
		Pelawan Jaya	E. -2.4712 S. 102.71353						
26.	6/8/19	Desa. Pulau Aro Kec. Pelawan	E. -2.33404 S. 102.67256	Koordinasi, grouncheck, Pemadaman	TNI, Polri, BPBD, MA, Damkar, Masy.	3 Unit K2, 1 Unit K10, 3 unit K4, 3 unit K6, 1 Unit mobil damkar 2 Unit mobil tangka, 2 unit Mesin apung, Jetsuter, Kepyok, Racun Api,			
		Desa. Sungai Abang Kec. Sarolangun	E. -2.30145 S. 102.66979						
27.	10/8/19	Desa. Sungai Baung Kec. Sarolangun	E. -2.27522 S. 102.65751	Koordinasi, GC, Pemadaman	TNI, Polri, BPBD, MA, Damkar, Unsur Kec., Masy.	7 Unit K2, 1 Unit K10, 7 unit Roda 4 3 unit Roda 6, 1 Unit mobil damkar, 1 Unit mobil tangka, 2 unit Mesin apung, Jetsuter, Kepyok, Racun Api,	Api Belum padam		
		Kel. Aurgading Kec. Sarolangun	E. -2.26662 S. 102.67753						

D. Kabupaten Tanjung Jabung Timur

No	Tanggal	Lokasi	Koordinat	Kegiatan	Personil	Alkap	Hasil	Ket
1.	24/5/19	Muara Sabak Kecamatan Tungkal Ulu	Bujur 103.476280212 Lintang - 1.05588102341	Koordinasi, Ground check, Patroli, Sosialisasi,	MA		NIHIL	
2.	26/5/19	Desa Pangkal Duri Kec. Mendahara Ilir Areal Konsesi PT. WKS	S. 01.06099 E 103. 47019	Koordinasi, Ground check, Patroli, Sosialisasi,	TNI, Polri, MA, MPA		NIHIL	
3.	27/06/19	Kec. Mendahara Areal Distrik 2 PT. Wira Karya Sakti	S. 01.06246	Koordinasi, Ground check, Patroli, Sosialisasi,	TNI, Polri, MA, MPA		NIHIL	
			E.103.47409					
			S. 01.08119					
			E. 103.48400					
4.	10/7/19	desa parit II sungai cemara kec.sadu	E. 104.26.22.4039	Koordinasi, Ground check, Patroli, Sosialisasi,	TNI, Polri, MA, MPA		Bekas Terbakar	
			S 124.53.817748					
5.	13/7/19	Desa Catur Rahayu Kec. Dendang	S 01.25171 E 103.85224	Koordinasi, Ground check, Patroli,	TNI, Polri, MA,	1 set alat pemadaman (mesin max	Api Padam	

		Dusun Kemang RT 30		Sosialisasi,	MPA	3)		
6.	13/7/19	Desa. Catur Rahayu Kec. Dendang Dusun Blok 4	S 01.24193 E 103.92357	Koordinasi, Ground check, Patroli, Sosialisasi,	TNI, Polri, MA, MPA	1 set alat pemadaman (mesin max 3)	Api Padam	
7.	18/7/19	kel muara sabak ulu kec muara sabak timur		Koordinasi, Ground check, Patroli, Sosialisasi,	TNI, Polri, MA, MPA		Bekas Terbakar	
8.	28/7/19	Desa Mencolok kec. Mendahara Ulu	S.1.1240.0284 E.103.20.19	Koordinasi, Ground check, Patroli, Sosialisasi,	TNI, Polri, MA, MPA		Bekas Terbakar	
9.	31/7/19	Desa Air Hitam Laut kec. Sadu	E:104.3867 S: 1.3045	Koordinasi, Ground check, Patroli, Sosialisasi,	TNI, Polri, MA, MPA		Bekas Terbakar	
10.	1/8/19	Desa Air Hitam Laut Rt 9 Parit 5 Kec. Sadu	S -1.30103 E 104.39234	Koordinasi, Ground check, Patroli, Sosialisasi,	TNI, Pori, MA, Masy	1 set mesin, 1 set mesin Ministreaker, 20 roll selang, 1 roll selang 30 m	Api Padam	
11.	2/8/19	Desa jati mulyo Kec. Dendang	S. 01.22263 E. 103.93082	Koordinasi, GC, Pemadaman	TNI, Polri, MA, MPA, Masy.	Pompa pemadam jenis Robin (Lengkap)	Api Padam	
12.	5/8/19	Dusun Makmur Desa Merbau Kecamatan Mendahara	S. -1.0743° E.103.6214	Koordinasi, GC, Pemadaman	TNI, BPBD, Polri, MA, MPA, Kec., Masy.		Api PADam	
13.	8/8/19	Kec. Geragai Desa Suka Maju Dsn. 5 RT.12	S 1.27036 E 103.71389					
14.	9/8/19	Kec. Muaro Sabak Barat Kel Rano		Koordinasi, GC, Patroli, Sosialisasi,	TNI, Pori, MA, BPBD		Api Padam	

E. Kabupaten Tebo

No	Tanggal	Lokasi	Koordinat	Kegiatan	Personil	Alkap	Hasil	Ket
1.	25/5/19	Desa pelayongan kec.sumay	S. 01.01211.° E.102.31377°	Koordinasi, GC, Sosialisasi, Patroli	TNI, MA, RPK. PT.LAJ,	Ran roda 2, GPS, Jetshooter	Tim tidak berhasil sampai ke titik nol HS	
2.	12/7/19	Desa Balai Rajo Kec. VII Koto Ilir	S 0.9241° E 102.1044	Koordinasi, GC, Sosialisasi, Patroli	TNI, Polri, MA, RPK PT.	4 Unit K2, 1 Unit K4, 1 Unit GPS, 2 Bh Jetshooter	tim tidak bisa sampai di titik "0"	
			S.0.9254° E.102.0955°	Pemadaman	Wana Mukti, Masy.			
3.	14/7/19	Dusun Sungai Bulan, Desa Pelayongan, Kec.Sumay	S. - 1.0361232757° E.102.27988433 8°	Koordinasi, GC, Sosialisasi, Patroli	TNI, Polri, MA, MPA	1 Unit K2, 2 Unit GPS, 2 Bh Jetshooter,	NIHIL	

			S. 00.993228° E. 102.29546°	Pemadaman		ATK	tim menemukan areal bekas terbakar	
4.	19/7/19	Desa Pemayungan Kec. Sumay	S. 01.04301°, E. 102.25769°	Koordinasi, GC, Sosialisasi, Patroli	TNI, Polri, MA, MPA, RPK PT. LAJ	5 Unit K2, 1 Unit GPS	Bekas terbakar	
5.	26/7/19	Desa Sungai Keruh, Kec. Tebo Tengah	S - 1.30840086937 ° E.102.55259704 6°	Koordinasi, GC, Sosialisasi, Patroli	TNI, MA	2 Unit K2, 1 Unit GPS, 1 Unit Jet Shooter	NIHIL	
6.	26/7/19	Desa Peninjau, Kec. Tanah Tumbuh	S -1.49612° E. 101.78654° S.-1.50858°, E.101.78754°	Koordinasi, GC, Sosialisasi, Patroli	Polri, MA, KPHP, RPK PT. Mugi Triman, Masy	1 Unit K2, 2 Unit K4, 1 Unit GPS, 1 Unit Jet Shooter	Bekas terbakar	
7.	30/7/19	Desa Sungai abang, Kec. VII KOTO	S. -0.92215° dan E. 101.96518° S. 00.92792°, E. 101.97192°	Koordinasi, GC, Sosialisasi, Patroli	TNI, Polri, MA	4 unit K2, 1 Unit Gps	NIHIL Bekas terbakar	
8.	30/7/19	Jl. Lintas penghubung Desa Aburan Bt. Tebo ke Simpang Pal 12, Dusun Pinang Baris Desa: Sungai Alai Kec. Tebo Tengah	S -1.48384° E 102.3553°	Koordinasi, GC, Sosialisasi, Patroli, Pemadaman	TNI, Polri, BPBD, MA, Damkar, Masy.	2 Unit Mobil Pemadam, 1 Unit Mobil Angkut, 4 Unit Motor, 2 Bh Mesin Pompa, 20 Roll Selang Buang, 4 Bh Jetsuter, 4 Bh Keyok, 2 Bh GPS, 1 Unit Kapak dua pungsi, 2 Bh Garu,		
9.	4/8/19	Desa Pundi Kalo Kec. Sumay	S 1.43168 E 102.41234	Koordinasi, GC, Pemadaman	TNI, BPBD, MA, Damkar, Masy.	2 set alat Pemadam waterax beserta kelengkapannya		

F. Kabupaten Bungo

No	Tanggal	Lokasi	Koordinat	Kegiatan	Personil	Alkap	Hasil	Ket
1.	25/5/19	Dusun Pauh Agung Kec. Limbur Lubuk Mengkuang	S. 01.58793° E. 101.77435°	Koordinasi, GC, Sosialisasi, Patroli, Pemadaman	TNI, MA, BPBD, KPHP, RPK. PT. MI	Ran roda 2, Ran roda 4, GPS, Jetshooter		
2.	12/7/19	Desa Sungai Beringin Kec. Pelepat	S 01.6978° dan E 102.1012°	Koordinasi, GC, Patroli, Sosialisasi	MA	1 Unit K2, 1 Unit GPS, 1 Bh Jetshooter	tim tidak bisa mendekati hotspot ada	

			S.01.69824' E.102.10397'				nya pembatasan	
							Analisa Ploting HS Manggala Agni Daops Muara Tebo	
3.	20/7/19	Desa Rantau Ikil, Kec. Jujuhan	S -1.14240° E.101.49480°	Koordinasi, GC, Patroli, Sosialisasi	MA	1 Unit Ran roda 2, 1 Unit GPS, 1 Bh Jetshooter	Tim menemuka n areal yang sudah terbakar	
4.	26/7/19	Desa Peninjau kec. Tanah Tumbuh	S.-1.50858 E.101.78754	Koordinasi, GC, Patroli, Sosialisasi	TNI, Polri, BPBD, MA		Bekas Terbakar	
5.	2/8/19	Desa senamat ulu kec: batin tiga ulu	S. 1.7245. E. 101,9019 S -1,72095° E 101.89868°	Koordinasi, GC, Patroli, Sosialisasi	TNI, Polri, BPBD, MA	1 Unit Ran Roda 2, 2 unit Ran roda 4, 1 Unit Gps, 1 Jetsuter, Atk	Bekas terbakar	
6.	8/8/19	dusun Padang Pelangeh Kec. Pelepat Ilir	Bujur 102.19380188 Lintang 1.59730815887	Koordinasi, GC, Pemadaman	Satgas Karhutla Kab. Bungo			
7.	9/8/19	Kec. Rimbo Tengah Desa Sei Mengkuang RT. 05/03		Koordinasi, GC, Patroli, Sosialisasi	TNI, Polri, MA, BPBD		Bekas Terbakar	
8.	9/8/19	Kec. Rantau Pandan Desa Talang Sungai Bungo di sungai Abang	102.0,38,0 - 1,30,38,0	Koordinasi, GC, Patroli, Sosialisasi	TNI, Polri, MA, BPBD		Bekas terbakar	

G. Kabupaten Muaro Jambi

No	Tanggal	Lokasi	Koordinat	Kegiatan	Personil	Alkap	Hasil	Ket
1.	26/6/19	Kec. Kumpeh	-1.51323986053 LS 103.927413939 99995 BT	Koordinasi, GC, Patroli,	TNI, Polri, MA		Tim menemukan lahan terbakar dengan jarak ± 1 km dari titik nol	
2.	9/7/19	Kec. Kumpeh	-1.39557 103.98456116	Koordinasi, GC, Pemadaman, Pendinginan	TNI, Polri, BPBD, MA, MPA, Damkar, RPK PT.BBD Masy.		Api padam	
3.	11/7/19	Petanang RT.01 Kec. Kumpeh	-1.51067 103.93162295	Koordinasi, GC, Pemadaman,	TNI, Polri, MA, BPBD, MPA,		Api padam	

					Masy.			
4.	15/7/19	Kemingking Dalam Kec. Taman Rajo	-1.3135 103.4347243	Koordinasi, GC, Pemadaman,	TNI, Polri, MA, BPBD, MPA, Damkar, RPK. PT. Kharisman, Masy.		Api padam	
5.	18/7/19	Desa Puduk RT.16 Kec. Kumpeh Ulu	-1.53153 103.6654261	Koordinasi, GC, Pemadaman,	TNI, Polri, MA, BPBD, MPA, Masy.		Api padam	
6.	22/7/19	Bukit Baling Kec. Sekernan	-1.41558 103.52339101	Koordinasi, GC, Pemadaman,	BPBD		Api padam	
7.	24/7/19	Desa Pematang Raman, Kec. Kumpeh	S. 01.51156 – E. 103.93089	Koordinasi, GC, Patroli, Pemadaman	TNI, Polri, MA, MPA	1 Unit Ran Roda 4, Jetshooter	Api padam	
8.	26/7/19	Desa Solok Kec. Kumpeh Ulu	-1.3426 103.4350353	Koordinasi, GC, Pemadaman,	TNI, Polri, MA, BPBD, MPA, Damkar, Masy.		Api padam	
9.	26/7/19	Desa Petanang, Kec. Kumpeh Ilir	S. 1.50307 E. 103.92406	Koordinasi, GC, Patroli, Pemadaman	MA,	2 Unit Ran Roda 4/6, Mesin 2 Unit, Selang 30 Roll, Y konektor 2 Unit, Nozel 4 Unit, Embung 10.000 liter 1 Unit	Api padam	
10.	26/7/19	Desa Petanang, Kec. Kumpeh Ilir	S. 01.50868 E. 103.92102	Koordinasi, GC, Patroli, Pemadaman	MA, RPK PHL MPA	3 Unit Mesin, Selang 43 Roll, 2 Unit JetShooter	Api padam	
11.	27/7/19	Desa Petanang Kec. Kumpeh Ilir	S -1.50868 E 103.92102	Koordinasi, GC, Patroli, Pemadaman, Pendinginan	MA, TNI, Polri, MPA, RPK PHL/RKK	2 Unit Mobil, 2 Unit Monilog, 7 Unit K2, 3 Unit Mesin, 33 Roll selang, embung Air, Nozel, Y Konektor, 3 Unit JetShooter, 1 Unit GPS	Api padam	
12.	28/7/19	Desa Sungai Terap RT.06 Kec. Kumpeh Ulu	-1.3643 103.4423176	Koordinasi, GC, Pemadaman,	TNI, Polri, MA, BPBD, MPA, Damkar, Masy.		Api padam	

13.	28/7/19	Desa Sipin Teluk Duren, Kec. Kumpeh Ulu	S. 01.63069 E. 103.83244	Koordinasi, GC, Patroli, Pemadaman	TNI, Polri, BPBD, MA, MPA, RPK PT. SNP			
14.	29/7/19	Desa Sipin Teluk Duren, Kec. Kumpeh Ulu	S. -1.3643 E. 103.4423176	Koordinasi, GC, Patroli, Pemadaman	TNI, Polri, BPBD, MA, MPA, RPK PT. SNP			
15.	29/7/19	Kemingking Dalam Kec. Taman Rajo	-1.3135 103.4347243	Koordinasi, GC, Pemadaman,	TNI, Polri, MA, BPBD, MPA, Damkar, RPK. PT. Kharisman, Masy.		Api padam	
16.	30/7/19	Desa Sipin Teluk Duren, Kec. Kumpeh Ulu	S. -1.3643 E. 103.4423176	Koordinasi, GC, Patroli, Pemadaman	TNI, Polri, BPBD, MA, MPA,			
17.	31/7/19	Desa Sipin Teluk Duren, Kec. Kumpeh Ulu	S. -1.3643 E. 103.4423176	Koordinasi, GC, Patroli, Pemadaman	TNI, Polri, BPBD, MA, MPA, PT. SNP, PT. FPIL, PT. MAKIN	13 Unit Mesin Pompa, 7 Unit K4, 6 Unit K2		
18.	1/8/19	Desa Sipin Teluk Duren, Kec. Kumpeh Ulu	S. -1.3643 E. 103.4423176	Koordinasi, GC, Patroli, Pemadaman	TNI, Polri, BPBD, MA, MPA, PT. SNP, PT. FPIL, PT. MAKIN	13 Unit Mesin Pompa, 7 Unit K4, 6 Unit K2		
19.	2/8/19	Desa Sipin Teluk Duren, Kec. Kumpeh Ulu	S. -1.3643 E. 103.4423176	Koordinasi, GC, Patroli, Pemadaman	TNI, Polri, BPBD, MA, MPA, PT. SNP, PT. FPIL, PT. MAKIN	13 Unit Mesin Pompa, 7 Unit K4, 6 Unit K2		
20.	3/8/19	Desa Sipin Teluk Duren, Kec. Kumpeh Ulu	S. -1.3643 E. 103.4423176	Koordinasi, GC, Patroli, Pemadaman	TNI, Polri, BPBD, MA, MPA, PT. SNP, PT. FPIL, PT. MAKIN	13 Unit Mesin Pompa, 7 Unit K4, 6 Unit K2		
21.	4/8/19	Desa Sipin Teluk Duren, Kec. Kumpeh Ulu	S. -01.630069 E. 103.83244	Koordinasi, GC, Patroli, Pemadaman	TNI, Polri, BPBD, MA, MPA, PT. SNP, PT. FPIL, PT. MAKIN	13 Unit Mesin Pompa, 7 Unit K4, 6 Unit K2		

22.	5/8/19	Desa Sipin Teluk Duren, Kec. Kumpeh Ulu	S. -01.630069 E. 103.83244	Koordinasi, GC, Patroli, Pemadaman	TNI, Polri, BPBD, MA, MPA, PT. SNP, PT. FPIL, PT. MAKIN, PT.MAS	13 Unit Mesin Pompa, 7 Unit K4, 6 Unit K2		
23.	6/8/19	Desa Sipin Teluk Duren, Kec. Kumpeh Ulu	S. -01.630069 E. 103.83244	Koordinasi, GC, Patroli, Pemadaman	TNI, Polri, BPBD, MA, MPA, PT. SNP, PT. FPIL, PT. MAKIN, PT.MAS	13 Unit Mesin Pompa, 7 Unit K4, 6 Unit K2		
24.	7/8/19	Desa Sipin Teluk Duren, Kec. Kumpeh Ulu	S. -01.630069 E. 103.83244	Koordinasi, GC, Patroli, Pemadaman	TNI, Polri, BPBD, MA, MPA, PT. SNP, PT. FPIL, PT. MAKIN, PT.MAS	13 Unit Mesin Pompa, 7 Unit K4, 6 Unit K2		
25.	8/8/19	Desa Sipin Teluk Duren, Kec. Kumpeh Ulu	S. -01.630069 E. 103.83244	Koordinasi, GC, Patroli, Pemadaman	TNI, Polri, BPBD, MA, MPA, PT. SNP, PT. FPIL, PT. MAKIN, PT.MAS	13 Unit Mesin Pompa, 7 Unit K4, 6 Unit K2		
26.	8/8/19	Desa Talang Duku, RT..09 Kec. Taman Rajo,	S. 01.53182 E. 103.6654	Koordinasi, Pemadaman	TNI, Polri, BPBD, MA, Aparat Desa Masy	Marks3 1 unit, 15 roll Selang 1.5', 1 unit Jetshooter, 1 unit 2 unit Rantis R.4, 6 Ran R2,	Api padam	
27.	9/8/19	Desa Sipin Teluk Duren, Kec. Kumpeh Ulu	S. -01.630069 E. 103.83244	Koordinasi, GC, Patroli, Pemadaman	TNI, Polri, BPBD, MA, MPA, PT. SNP, PT. FPIL, PT. MAKIN, PT.MAS	13 Unit Mesin Pompa, 7 Unit K4, 6 Unit K2		
28.	9/8/19	Desa Tanjung Katung Kec. Maro Sebo		Koordinasi, GC, Patroli, Pemadaman	TNI, Polri, BPBD, MA, MPA,			
29.	9/8/19	Desa Tanjung Kec. Kumpeh Ilir		Koordinasi, GC, Patroli, Pemadaman	TNI, Polri, BPBD, MA, MPA,			
30.	9/8/19	Desa Talang Duku RT.06		Koordinasi, GC, Patroli,	TNI, Polri,			

				Pemadaman	BPBD, MA, MPA,			
31	10/8/19	Desa Sipin Teluk Duren, Kec. Kumpoh Ulu	S. -01.630069 E. 103.83244	Koordinasi, GC, Patroli, Pemadaman	TNI, Polri, BPBD, MA, MPA, PT. SNP, PT. FPIL, PT. MAKIN, PT.MAS	13 Unit Mesin Pompa, 7 Unit K4, 6 Unit K2		

H. Kabupaten Tanjung Jabung Barat

No	Tanggal	Lokasi	Koordinat	Kegiatan	Personil	Alkap	Hasil	Ket
1.	27/6/19	Desa pematang Buluh Kec. Betara	S 01.09683 E 103.37977	Koordinasi, GC, Patroli, Pemadaman	TNI, Polri, MA, KMPA, RPK D1	Seperangkat Mesin Mark 3 Lengkap		
2.	27/6/19	Kec. Tungkal Iilir, Di Areal Distrik 6 PT. WIRA KARYA SAKTI	S. 01. 90534 E.103. 09907 S. 01. 90669 E.103. 10816 S. 01. 90941 E. 10610	Koordinasi, GC, Patroli,	TNI, Polri, BPBD, MA		NIHIL	
		Desa Pematang Buluh Kec. Betara	S. 01.10171 E. 103.37931					
3.	26/7/19	Desa Sungai Penoban Kec. Batang Asam	-116323S 102.80757E -115975S 102.80081E - 115468 S 102.81394 E - 115164 S 102.79331 E	Koordinasi, GC, Patroli,	TNI, Polri, MA, MPA		NIHIL	
4.	31/7/19	RT. 16, Parit Cipah Lapis Kel.Senyerang Kec.Senyeran g	S.00.87766" E103,14491"	Koordinasi, GC, Patroli,	TNI, Polri, BPBD Damkar, RPK PT. WKS MA, MPA, Damkar, Puskesmas, Masy.	Pompa air 1 unit. 1 set mesin, 1 set mesin MiniStreaker, 20 Roll Selang (1 roll selang 30meter) 1 unit mobil 8 unit motor		
		desa catur rahayu, kec. Dendang		Pemadaman				
		Air Hitam Laut, kec. Sadu, parit 5 kanan	Bujur 104.3867 Lintang 1.3045.					
5.	1/8/19	RT. 09 Desa muntialo Kec. Betara	S.-1.05333 E. 103,37214	Pemadaman	TNI, Polri, BPBD, MA, RPK PT. WKS	2 Unit pompa lengkap, 3 unit Mini streker		
6.	2/8/19	Desa Bukit Bakar kec Renah Mendaloh Ex. SMB	S. 01.4032255411° E. 102.8145416°	Koordinasi, GC, Pemadaman	TNI, BPBD, MA	1 set mesin	Api Padam	

7.	9/8/19	Canal 01 A Parit Antara Desa Lumahan Kec. Senyerang		Koordinasi, Pendinginan	TNI, Polri, RPK PT. WKS	2 Unit Mesin, Selang 30 Gulung ukuran 2,5 inci, 15 Gulung ukuran 1,5 inci	Api padam	
8.	9/8/19	Kec. Senyerang Ds. Lumahan Dsn Nusantara	0.51'31" 102' 59"5	Koordinasi, Gc,	TNI, Polri, BPBD,		Bekas Terbakar	

2. Progres Helikopter Patroli Dan Water Boombing

A. Helikopter Patroli AS355F1 / PK-RTM

PK-RTM			
No	Tanggal	Sorti	Lokasi
1	03-Agu-19	1	MA. Jambi
2	04-Agu-19	1	MA. Jambi
3	05-Agu-19	1	Ma. Jambi - Tanjab Barat
		1	Ma. Jambi - Tanjab Barat
4	06-Agu-19	1	Ma. Jambi - Tanjab Barat
		1	Ma. Jambi - Tanjab Timur - Tanjab Barat
5	07-Agu-18	1	Ma. Jambi - Tanjab Timur - Tebo
		1	Ma. Jambi - Tanjab Timur - Tanjab Barat
6	08-Agu-19	1	Ma. Jambi - Tanjab Barat
7	09-Agu-19	1	Ma. Jambi - Tanjab Barat
8	10-Agu-19	1	Ma. Jambi
9	11-Agu-19	1	Ma. Jambi
JUMLAH		12	

B. Helikopter MI.8-MTV / EY-225

EY-225						
No	Tanggal	Sorti	WB	Liter	Total (Liter)	Lokasi
1	03-Agu-19	1	3	4.000	12.000	Sipin Teluk Duren, Kumpeh, Ma. Jambi
2	04-Agu-19	1	5	4.000	20.000	Sipin Teluk Duren, Kumpeh, Ma. Jambi
		1	19	4.000	76.000	Sipin Teluk Duren, Kumpeh, Ma. Jambi
		1	21	4.000	84.000	Sipin Teluk Duren, Kumpeh, Ma. Jambi
3	05-Agu-19	1	7	4.000	28.000	Sipin Teluk Duren, Kumpeh, Ma. Jambi
		1	22	4.000	88.000	Sipin Teluk Duren, Kumpeh, Ma. Jambi
		1	34	4.000	136.000	Sipin Teluk Duren, Kumpeh, Ma. Jambi
4	06-Agu-19	1	40	4.000	160.000	Sipin Teluk Duren, Kumpeh, Ma. Jambi
		1	43	4.000	172.000	Sipin Teluk Duren, Kumpeh, Ma. Jambi
		1	32	4.000	128.000	Simpang Berbak
5	07-Agu-19	1	27	4.000	108.000	Sipin Teluk Duren, Kumpeh, Ma. Jambi

6	08-Agu-19	1	37	4.000	148.000	Sipin Teluk Duren, Kumpeh, Ma. Jambi
		1	2	4.000	8.000	Sipin Teluk Duren, Kumpeh, Ma. Jambi
7	09-Agu-19	1	43	4.000	172.000	Arang - Arang kumpeh Ma. Jambi
		1	15	4.000	60.000	Arang - Arang kumpeh Ma. Jambi
		1	41	4.000	164.000	Arang - Arang kumpeh Ma. Jambi
8	10-Agu-19	1	41	4.000	164.000	Arang - Arang kumpeh Ma. Jambi
		1	56	4.000	224.000	Arang - Arang kumpeh Ma. Jambi
9	11-Agu-19	1	49	4.000	196.000	Simpang Berbak
		1	53	4.000	212.000	Simpang Berbak
		1	17	4.000	68.000	Pemunduran Kumpeh Ma. Jambi
JUMLAH		21	607		2.428.000	

FLIGHT REPORT AS 355F1 / PK - RTM

11 Agustus 2019

Sortie 1

S 01 35 42 / E 103 51 20.1 MUARO JAMBI



PT. ARMADA ANUGRAH DIRGANTARA



-1°36'21,08"S 103°51'23,72"E

Pemunduran

Kumpeh Ulu

Kabupaten Muaro Jambi

Jambi

Altitude:105.1m

Speed:156.2km/h

PT.AAD / Ops PK-RTM

11 Agt 2019 3:03:59 PM

SORTIE 1

S 01 30 54 / E 103 37 42 NIASO



-1°31'0,795"S 103°37'45,743"E

Unnamed Road

Bakung

Maro Sebo

Kabupaten Muaro Jambi

Jambi

Altitude:84.0m

Speed:70.5km/h

PT.AAD / Ops PK-RTM

11 Agt 2019 4:17:27 PM

FLIGHT REPORT AS 355F1 / PK - RTM

11 Agustus 2019

Sortie 1

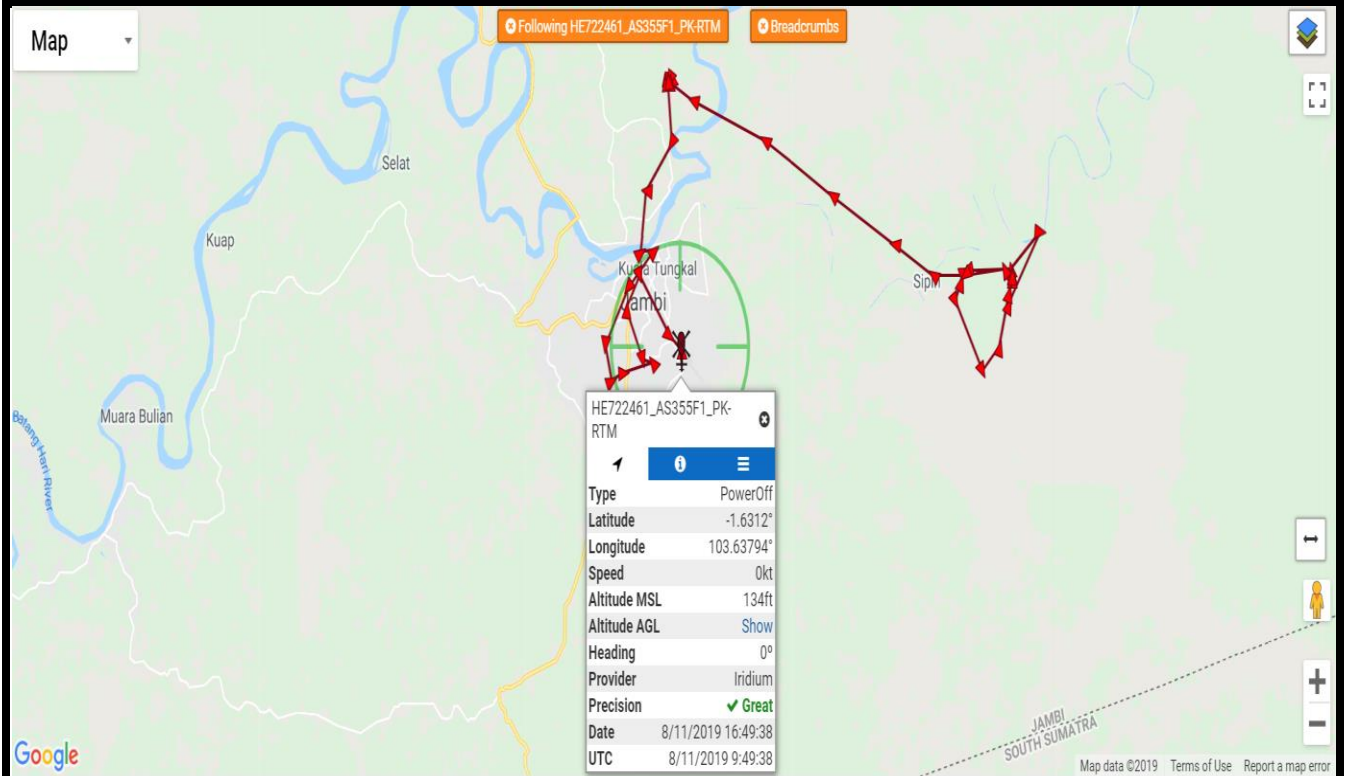
S 01 35 42 / E 103 51 20.1 MUARO JAMBI

S 01 30 54 / E 103 37 42 NIASO

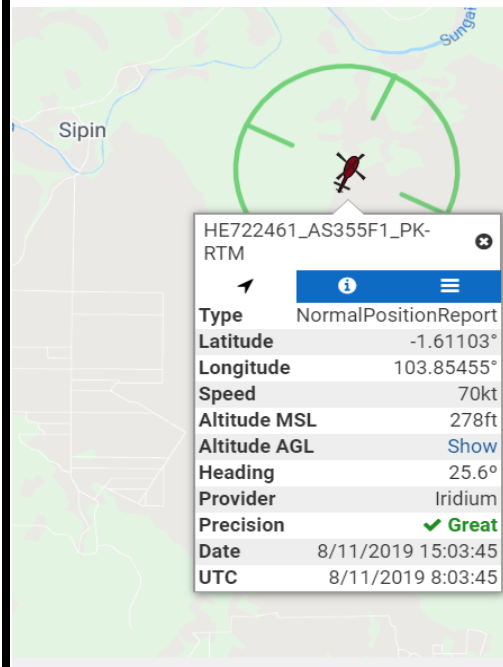


PT. ARMADA ANUGRAH DIRGANTARA

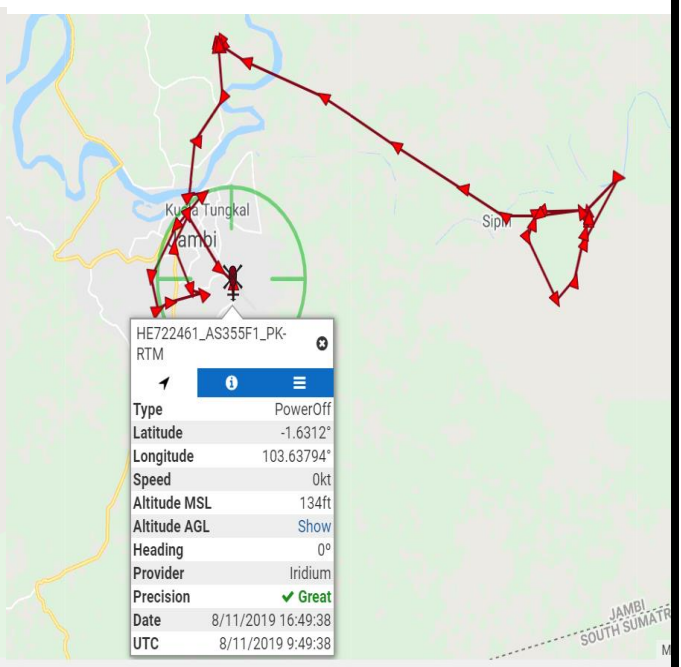
SKYROUTER TRACKER by BNPB



SKYROUTER ON



SKYROUTER OFF



MI.8 MTV-1 EY-225 BNPB JAMBI – WISE AIR

Before Water bombing Sortie 1 lok 1 **Berbak Simpang**



Min, 11 Agt 2019 09:08:44

1°17'32,52"S 104°7'40,008"E

Berbak

EY-225 #BNPB PT. Wisarada Sarana Aviasi

MI.8 MTV-1 EY-225 BNPB JAMBI – WISE AIR

Sumber Air Sorti 1 lok1 **Berbak Simpang**



MI.8 MTV-1 EY-225 BNPB JAMBI – WISE AIR
Water Bombing Sorti 1 lok 1 Berbak Simpang



MI.8 MTV-1 EY-225 BNPB JAMBI – WISE AIR

After Water Bombing Sorti 1 lok 1 Berbak Simpang



MI.8 MTV-1 EY-225 BNPB JAMBI – WISE AIR
Before Water bombing Sortie 1 lok 2 **Kumpeh Ulu**



Min, 11 Agt 2019 10:31:25
-1°36'24,071"S 103°51'20,937"E
EY-225 #BNPB PT. Wisarada Sarana Aviasi

MI.8 MTV-1 EY-225 BNPB JAMBI – WISE AIR

Sumber Air Sorti 1 lok 2 **Kumpeh Ulu**



Min, 11 Agt 2019 10:42:49

-1°34'52,728"S 103°52'33,165"E

Kumpeh Ulu

EY-225 #BNPB PT. Wisarada Sarana Aviasi

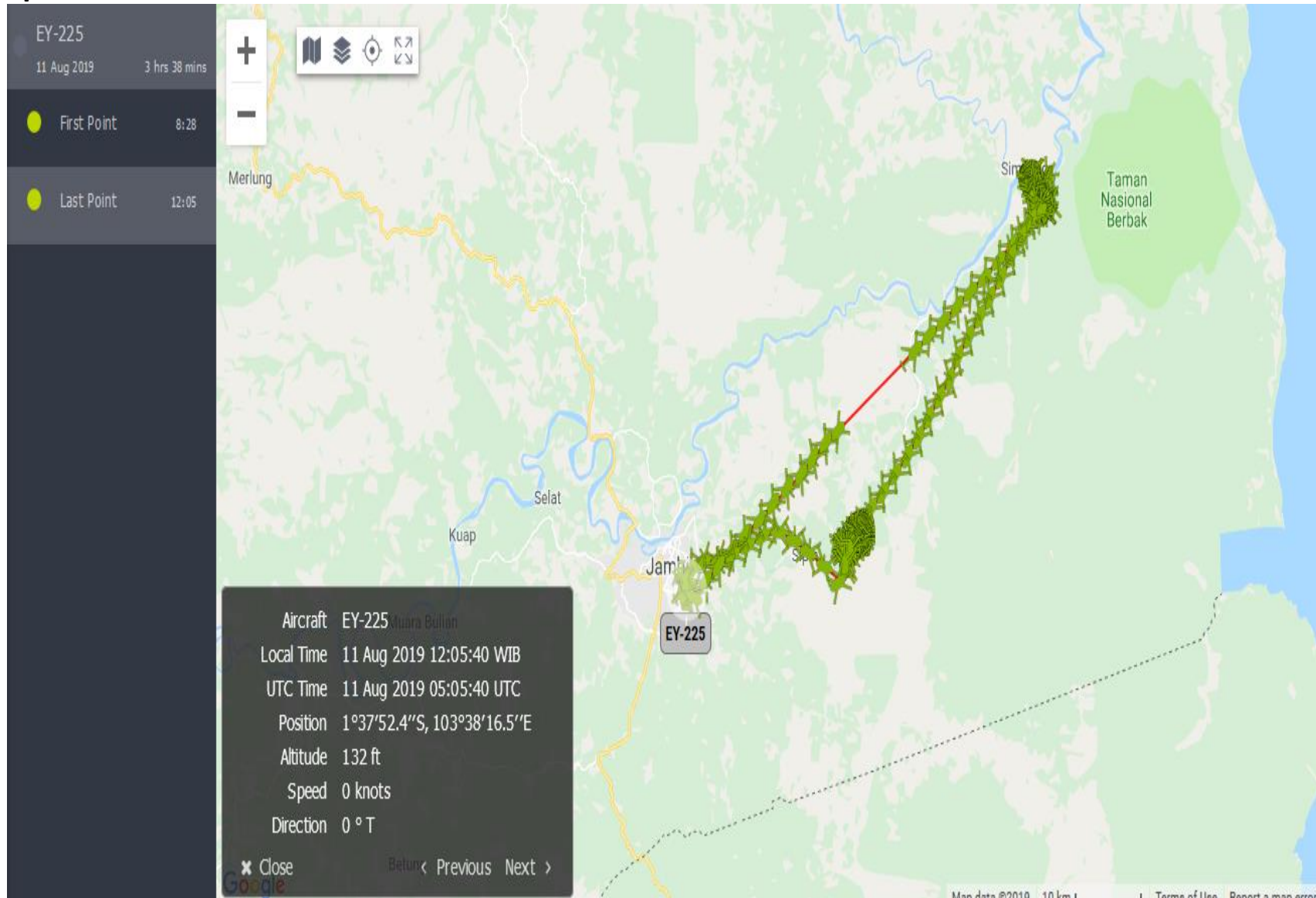
MI.8 MTV-1 EY-225 BNPB JAMBI – WISE AIR
Water Bombing Sorti 1 lok 2 Kumpeh Ulu



MI.8 MTV-1 EY-225 BNPB JAMBI – WISE AIR
After Water Bombing Sorti 1 lok 2 Kumpeh Ulu



Spidetrack



MI.8 MTV-1 EY-225 BNPB JAMBI – WISE AIR
Before Water bombing Sortie 2 Kumpeh Ulu



Min, 11 Agt 2019 13:26:36
-1°36'55,96"S 103°51'15,153"E
EY-225 #BNPB PT. Wisarada Sarana Aviasi

MI.8 MTV-1 EY-225 BNPB JAMBI – WISE AIR
Sumber Air Sorti 2 **Kumpeh Ulu**



Min, 11 Agt 2019 13:33:22
-1°34'52,682"S 103°52'32,931"E

Kumpeh Ulu
EY-225 #BNPB PT. Wisarada Sarana Aviasi

MI.8 MTV-1 EY-225 BNPB JAMBI – WISE AIR

Water Bombing Sorti 2 **Kumpeh Ulu**



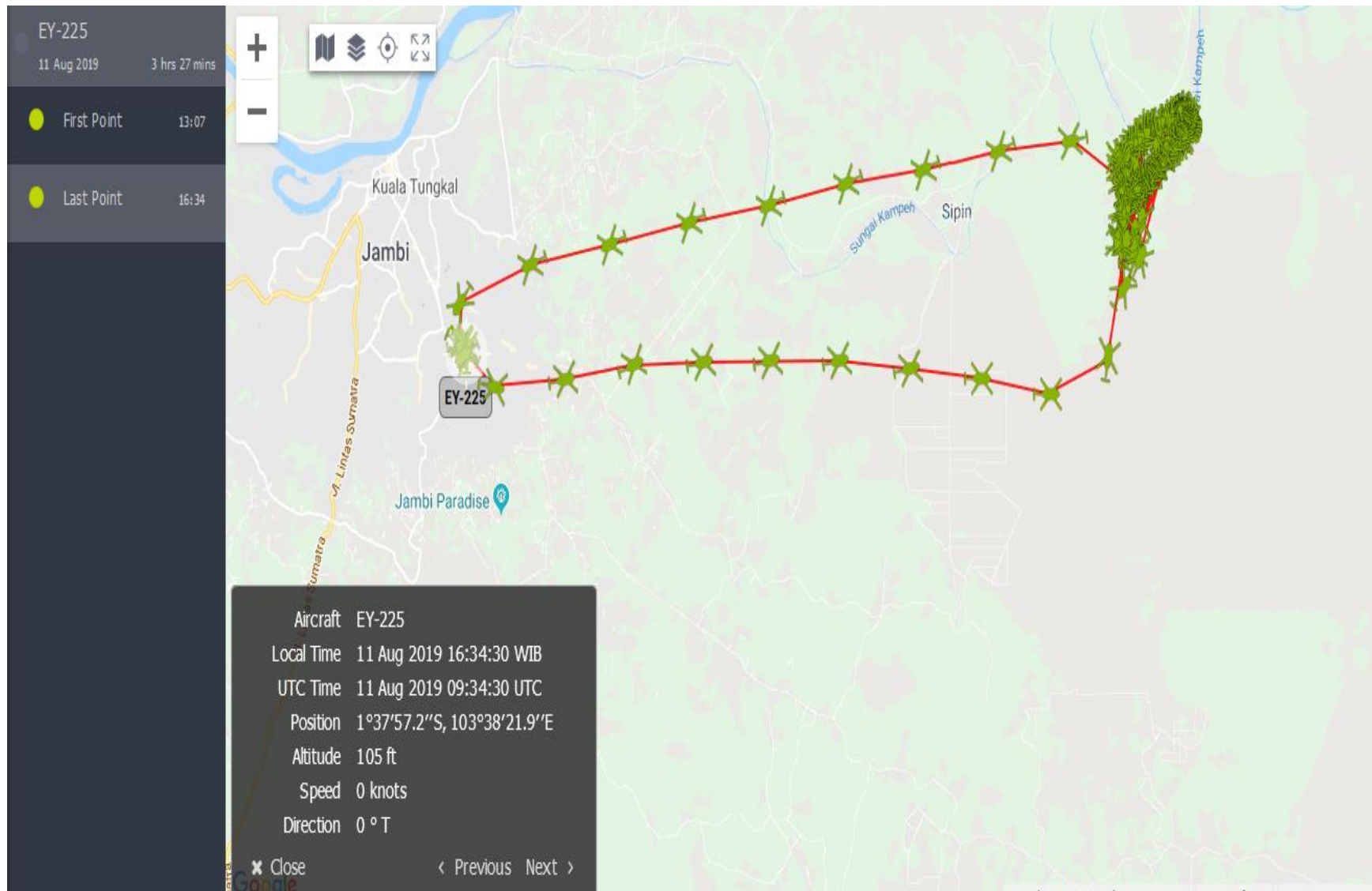
Min, 11 Agt 2019 13:35:08
-1°35'41,681"S 103°51'19,664"E

Kumpeh Ulu
EY-225 #BNPB PT. Wisarada Sarana Aviasi

MI.8 MTV-1 EY-225 BNPB JAMBI – WISE AIR
After Water Bombing Sorti 2 Kumpeh Ulu



Spidetrack



MI.8 MTV-1 EY-225 BNPB JAMBI – WISE AIR
Before Water bombing Sortie 3 Kumpeh Ulu



Min, 11 Agt 2019 17:10:53
-1°35'52,284"S 103°51'32,07"E

Kumpeh Ulu
EY-225 #BNPB PT. Wisarada Sarana Aviasi

MI.8 MTV-1 EY-225 BNPB JAMBI – WISE AIR

Sumber Air Sorti 3 Kumpeh Ulu



MI.8 MTV-1 EY-225 BNPB JAMBI – WISE AIR

Water Bombing Sorti 3 Kumpeh Ulu



MI.8 MTV-1 EY-225 BNPB JAMBI – WISE AIR
After Water Bombing Sorti 3 Kumpeh Ulu



Min, 11 Agt 2019 17:58:34
-1°36'11,745"S 103°51'32,473"E

Kumpeh Ulu
EY-225 #BNPB PT. Wisarada Sarana Aviasi

Spidetrack

